

# DOGODEK EVROPSKEGA PARTNERSTVA ZA INOVACIJE - EIP



**ORGANIZIRA MINISTRSTVO ZA KMETIJSTVO, GOZDARSTVO IN PREHRANO**

**Bled, 22. november 2023**



# Visokostorilna in trajnostna vzreja tekačev pasme krškopoljski prašič s pomočjo preciznih krmilnih avtomatov

VODILNI PARTNER: Kmetijski zavod Bric, Soča

Neža Bric, univ. dipl. inž. zoot., vodja projekta

Fotomaterial: mag. Andrej Kastelic

# OSNOVNI PODATKI O PROJEKTU

- **VODILNI PARTNER: Kmetijski zavod Bric, Soča**
- Ostali člani partnerstva: *Kmetijsko gozdarski zavodi Novo mesto, Murska Sobota in Celje, Biotehniška fakulteta - Oddelek za zootehniko, Institut Jožef Stefan, Društvo rejcev krškopoljskih prašičev ter kmetije Ivanšek, Mehak, Koroša, Kamenik in Kos*
- Tip projekta: EIP
- Tematika projekta: *Visokostorilnostna trajnostna kmetijska pridelava, s poudarkom na uvajanju pametnega oziroma preciznega kmetovanja*
- Obdobje trajanja projekta: *12.05.2023 - 11.05.2025*
- Višina odobrenih sredstev: *240.000,00 €*

# PRAKTIČNI PROBLEM



*Krškopoljski prašič je edina ohranjena slovenska avtohtona pasma prašičev. Prilagojen je na različne pogoje reje. Meso teh prašičev je okusno, sočno in aromatično, ter ima bistveno ugodnejše razmerje med omega 3 in 6 maščobnimi kislinami za prehrano človeka.*

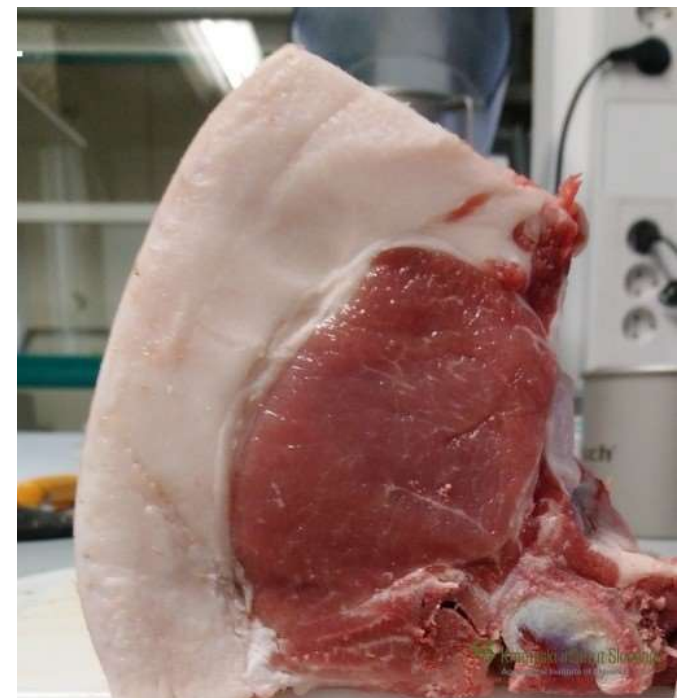
*Večina rejcev plemenskih svinj krškopoljske pasme se ukvarja z drugimi dejavnostmi, in vzreja pujske ob ostalem delu.*

*Oskrba pujskov je običajno skromna, oziroma skromnejša, kot bi bilo potrebno, zato je rast mišičnine počasnejša, pitanci so bolj zamaščeni.*

# NAMEN IN CILJI PROJEKTA (1)

*Sesni pujski v prvem obdobju življenja še povečujejo število in potencial za velikost mišičnih vlaken. Zaradi skromne oskrbe sesnih pujskov imajo omejeno število in velikost mišičnih vlaken. S projektom želimo:*

- 1. izboljšati oskrbo sesnih pujskov (testiranje štarterjev in predštarterjev),*
- 2. olajšati oskrbo sesnih pujskov (testiranje preciznih krmilnih avtomatov),*
- 3. povečati število in velikost mišičnih vlaken pri tekačih in pitancih,*





# NAMEN IN CILJI PROJEKTA (1)

4. *preveriti vsebnost intramuskularne maščobe pitancev optimalneje vzrejenih tekačev,*
5. *preveriti okusnost, sočnost in aromatičnost mesa pitancev optimalneje vzrejenih tekačev,*
6. *preveriti vsebnost omega 3 in 6 maščobnih kislin mesa pitancev optimalneje vzrejenih tekačev.*



# DOSEDANJI REZULTATI (1)

- *Izdelan je nabor štarterjev in predštarterjev ter shem krmljenja.*
- *Izdelan je nabor cenovno dostopnih krmilnih avtomatov.*
- *Spremembe pri vzreji pujskov:*
  - *povečana rastnost sesnih pujskov,*
  - *boljša pripravljenost pujskov na odstavitvev,*
  - *več odstavljenih pujskov na gnezdo,*
  - *krajšanje laktacije, ...*
- *Spremembe pri reji plemenskih svinj:*
  - *izrazitejše bukanje, uspešnejši pripust ali osemenitev,*
  - *hitrejši vstop plemenske svinje v naslednji ciklus,*
  - *večje število živorojenih in odstavljenih pujskov na svinjo na leto, ...*





# DOSEDANJI REZULTATI (2)

- *Vpeljava krmilnih avtomatov za krmljenje predstarterja in štarteja sesnim pujskom v prakso\*:*
    - *nastavitev avtomata: krmljenje do 10x dnevno,*
    - *dodatno krmljenje na ukaz preko telefona,*
    - *manjše količine krme naenkrat, krma vedno sveža, aromatična,*
    - *vzpodbuda pujskov za konzumacijo,*
    - *video nadzor nad uživanjem krme, obnašanjem pujskov in svinje, delno preprečevanje poleganja pujskov,*
    - *olajšanje dela, povečanje natančnosti pri delu, ...*
- \*Niso vsi avtomati enako funkcionalni in niso vsi primerni za vsako kmetijo.*





# ZAKLJUČEK

*Testiranje krmilnih avtomatov, predšarterjev in šarterjev izvajamo na partnerskih kmetijah, nato sledi testiranje na drugih zainteresiranih kmetijah.*

*Za potrebe testiranja je v postopku dobave dodatni krmilni avtomat.*

*Sledi tudi testiranje:*

- rasti pitancev,*
- vsebnosti omega 3 in 6 maščobnih kislin,*
- okusnosti, sočnosti in aromatičnosti mesnin.*



# TRIKOTNIK ZNANJA

## Vzreja sesnih pujskov ...

- **Pogled kmeta:** *Vzreja sesnih pujskov* naj poteka čim lažje, čim hitreje, in s čim večjim učinkom...
- **Pogled svetovalca:** *Vzreja sesnih pujskov* naj omogoči večji potencial prireje, boljši izkoristek krme, boljšo ekonomiko reje
- **Pogled raziskovalca:** *Vzreja sesnih pujskov* naj znižuje izpuste toplogrednih plinov, povečuje izkoristek krme, mesnatost ter kakovost mesa in mesnih izdelkov...



# Kontaktne podatke vodilnega partnerja

Vodja projekta:

- Neža Bric
- [neza@bric.si](mailto:neza@bric.si)
- 031 454 544
- <https://www.bric.si/reference-zavoda-bric/>

Zahvala:

- MKGP in ARSKTRP za odobritev projekta,
- partnerjem za že izvedene aktivnosti,
- rejcem za testiranje krmnih mešanic in krmilnih avtomatov.