



# SOPOTNIK – IZKUŠNJE V LETU 2021 IN NAČRTI ZA LETO 2022

## Z DODATKOM

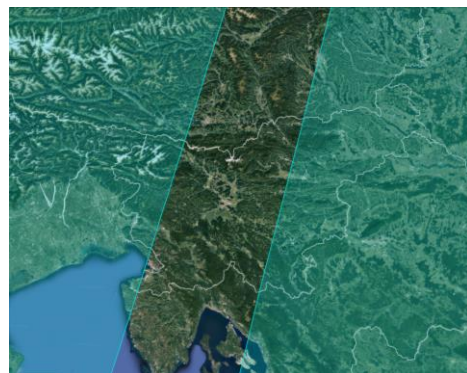
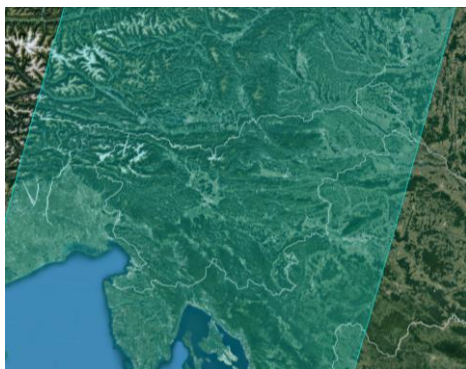
## UVOD V SISTEM ZA SPREMLJANJE POVRŠIN V 2023

Lea Remic, ARSKTRP  
27.1.2022



## SNEMANJE SLOVENIJE

- VSAKIH 5 DNI, VZHODNA IN ZAHODNA SLOVENIJA VSAKE 3 DNI;



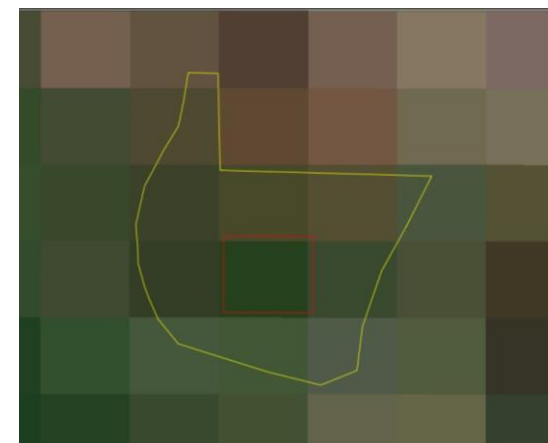
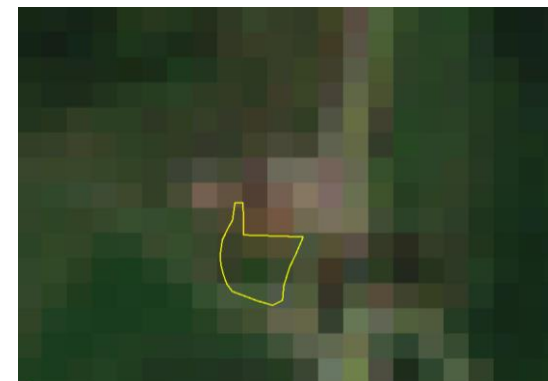
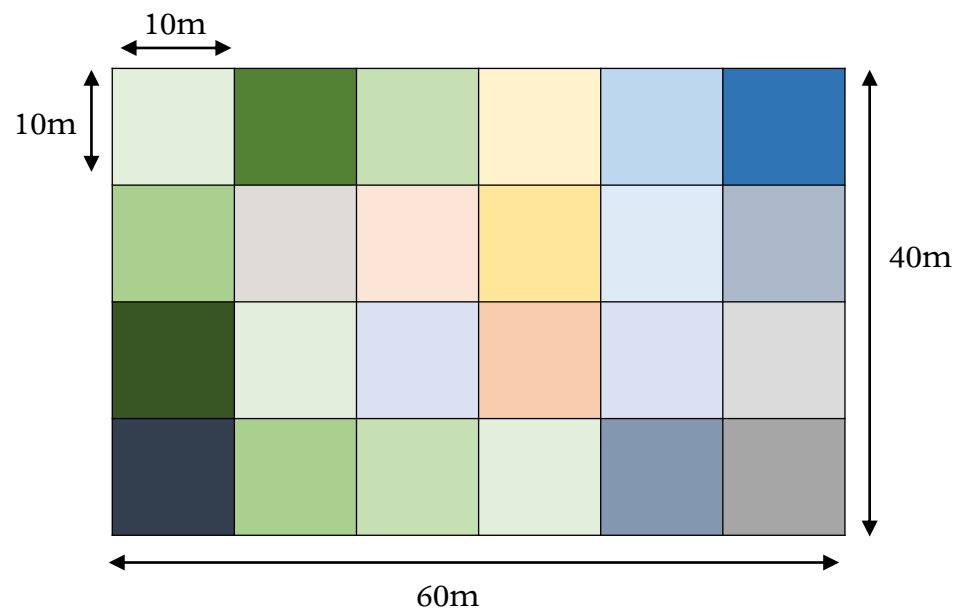
- OMEJITVE:
  - OBLAKI;
  - MEGLICE;
  - SENCE OBLAKOV;
  - KROŠNJE;
  - SENCE DREVES.





## PROSTORSKA RESOLUCIJA/LOČLJIVOST – 10 m

- 10 METRSKA LOČLJIVOST POMENI, DA MORA BITI V NARAVI NEK ELEMENT, KI GA ŽELIMO PREPOZNATI, V IDEALNIH OKOLIŠČINAH VELIK VSAJ 10X10 METROV IN MORA HKRATI IMETI NA CELI POVRŠINI ISTE LASTNOSTI (NA PRIMER, NA POVRŠINI 10X10 M MORA BITI SAMO PŠENICA, TRAVNIK, GOLA POVRŠINA IPD.).





## KAJ JE MOŽNO IN ČESA NI MOŽNO ZAZNATI S SISTEMOM ZA SPREMLJANJE POVRŠIN?

### MOŽNO ZAZNATI



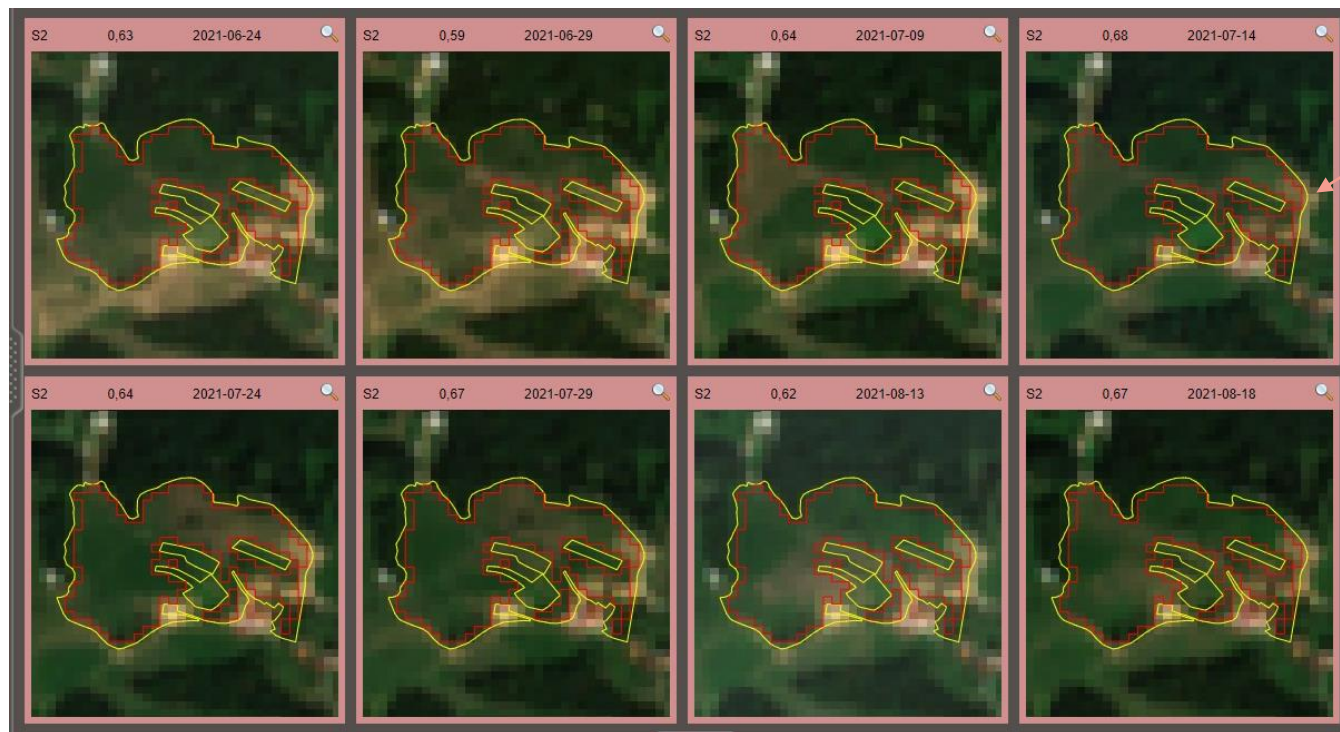
- SKUPINO POSEVKOV (ŽITA, OGRŠČICA, KROMPIR, KORUZA...);
- VRSTO RABE (TRAJNO TRAVINJE, ORNA POVRŠINA, VINOGRAD...);
- KOŠNJO;
- GOLO (PREORANO) POVRŠINO;
- NEHOMOGENO POVRŠINO;
- NEKMETIJSKO POVRŠINO (POVRŠINO, KI VEČJI DEL LETA NIMA ZELENEGA POKROVA).

### NI MOŽNO ZAZNATI



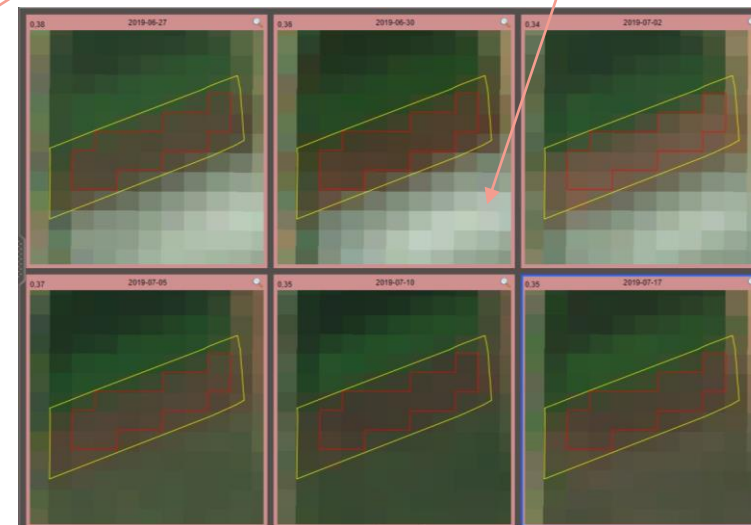
- RAZLIKOVANJA MED KOŠNJO IN MULČENJEM;
- VIŠINE KOŠNJE
- OBREZOVANJA DREVES IN MEJIC;
- OBIRANJA SADJA, HMELJA, TRGATVE;
- VAROVALNIH PASOV;
- UPORABE GNOJIL IN FFS;
- SPRAVILA MRVE;
- VRSTO ZELENJADNICE;
- PAŠE;
- ...





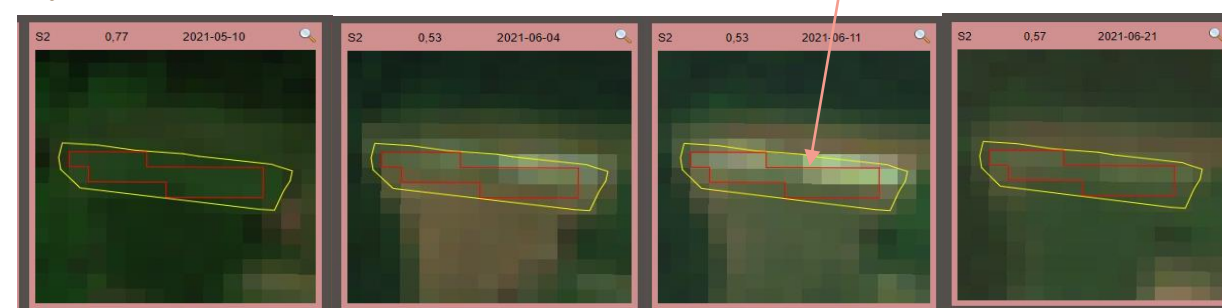
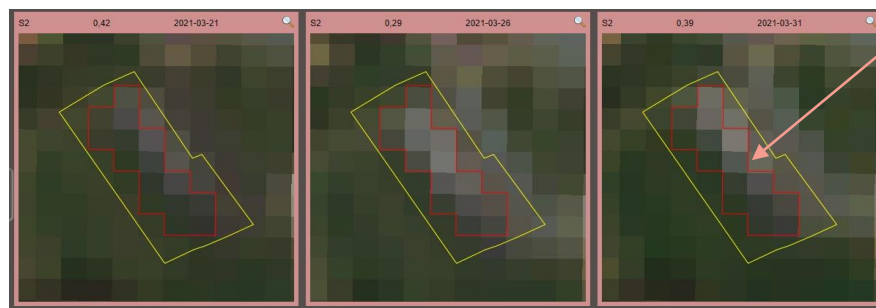
KOŠNJA PO DELIH

KOPRENA

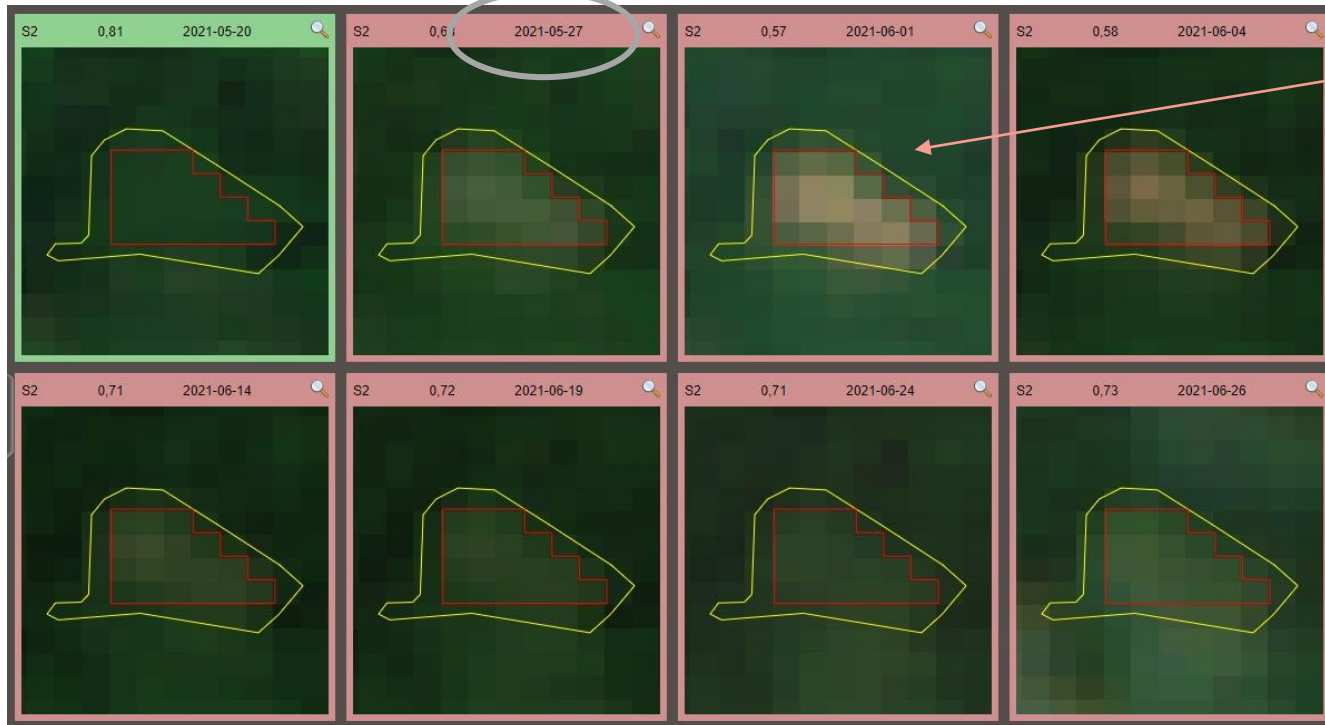


RASTLINJAK

BALE

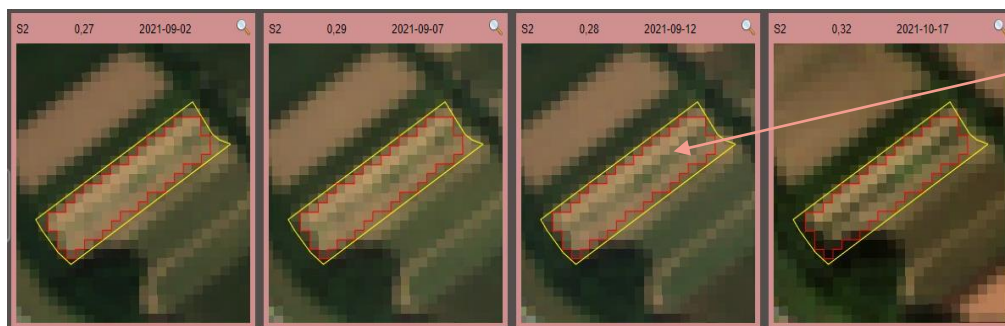
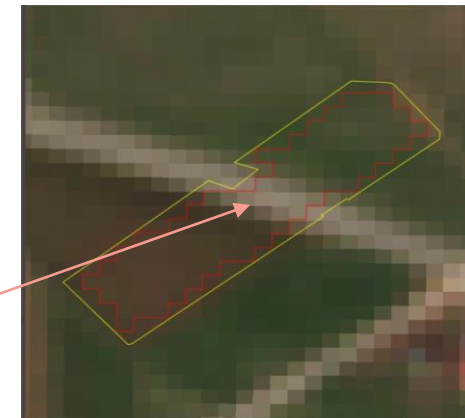






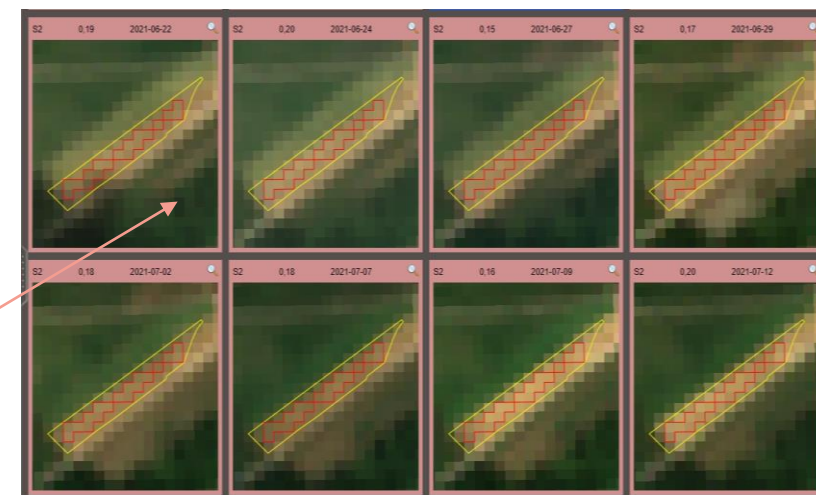
KOPOP – HAB  
(KOŠNJA  
DOVOLJENA PO  
10.6.)

CESTA



ZELENJADNICE V  
PASOVIH

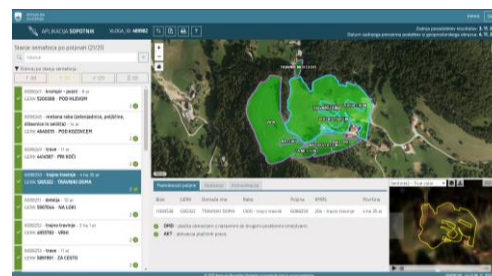
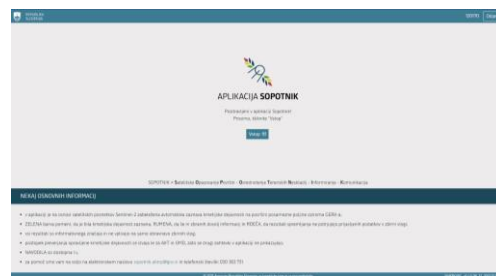
VINOGRAD V  
OBNOVI





# SOPOTNIK – SPLETNO ORODJE ZA KOMUNIKACIJO MED AGENCIJO IN UPRAVIČENCI

- UPORABNIŠKO IME IN GESLO / REGISTRACIJA => DODATEN LIST PRI ODDAJI ZBIRNE VLOGE (OB PRVI PRIJAVI SE JU ZAMENJA IN OPRAVI REGISTRACIJO);
- SPLETNA STRAN ARSKTRP – DOSTOP IN DRUGE INFORMACIJE;
- ELEKTRONSKI PREDAL [sopotnik.aktrp@gov.si](mailto:sopotnik.aktrp@gov.si);
- TELEFONSKA POMOČ **030 363 731**;
- PRIJAVA NA SMS OBVEŠČANJE V OKVIRU ODDAJE ZBIRNE VLOGE;
- ZA LETO **2022** SE NAČRTUJE OMOGOČEN DOSTOP PREK MOBILNE APLIKACIJE IN IZGRADNJA NEKAJ DODATNIH FUNKCIONALNOSTI;
- V LETU 2022 TUDI ANDROIDNA APLIKACIJA ZA ZAJEM GEOREFERENČNIH FOTOGRAFIJ **fotoSOPOTNIK** => POVEZANA S SOPOTNIKOM ZA LAŽJE POSREDOVANJE FOTOGRAFIJ.



## NOVOST V LETU 2021 - APLIKACIJA SOPOTNIK

ARSKTRP se je v letu 2020 odločila, da bo pristopila k razvoju novih tehnologij in aplikacij, ki ji omogoča uporabo satelitskih posnetkov Sentinel programa Copernicus. Copernicus je program Evropske unije za opazovanje Zemlje in največji ponudnik vesoljskih podatkov na svetu. Usklajuje in upravlja ga Evropska komisija, infrastruktura vesoljske komponente pa je v pristojnosti Evropske vesoljske agencije (ESA).

Informacije, ki jih zagotavljajo storitve programa Copernicus, lahko uporabniki izkoristijo na mnogih področjih in za različne namene, kot so kmetijstvo, gozdarstvo in ribištvo, podnebne spremembe in okolje, regionalno in lokalno načrtovanje, upravljanje urbanih območij, infrastruktura, energija in naravni viri, civilna zaščota in turizem.

Sateliti Sentinel programa Copernicus zagotavljajo pogoste in brezplačne posnetke visoke ločljivosti, zato njihova avtomatizirana obdelava skozi celotno rastno sezono omogoča identifikacijo pridelkov in spremljanje dobolehnih kmetijskih prisk in posameznih kmetijskih površin (na primer setev, spravilo pridelka in košnje).

ARSKTRP bo tako v letu 2021 nosilec kmetijskih gospodarstev od 1.8.2021 naprej prek spletne aplikacije SOPOTNIK (<https://www.gov.si/drzavni-organi/organi-v-sestavu/agencije-za-kmetijske-irge-in-razvoj-podzelezarstva/>) omogočila vpogled v stanje površin prijavljenih na zimskih vlogah. Na ta način bo nosilec kmetijskega gospodarstva lahko sproti spremljal potek sprememb na površinah svojega kmetijskega gospodarstva.

Prednosti uporabe aplikacije:

- natančen pregled nad stanjem kmetijskih površin in aktivnosti na kmetijskem gospodarstvu, pri čemer je zelo pomembno, da so prijave na geoprostorskem obrazcu (raba GERK-a in posevki oziroma kmetijske rastline) točne;
- spremljanje rasti in razvoja posevka oziroma drugih kmetijskih rastlin;
- samodejno identifikacijo pridelkov na kmetijskih površinah (na primer košnje in oranje);
- pregled nad dogodki, ki so posledica naravnih pojavov, kot so na primer poplave in plazovi;
- možnost povratne informacije glede avtomatske obdelave podatkov v smislu komentarjev in priloženih fotografij posevkov in površin;
- možnost neposrednega sodelovanja z ARSKTRP glede izboljšave sistema.

Na osnovi pridobljenih izkušenj v letu 2021 bo ARSKTRP v prihodnjih subvencijskih letih poskušala tovrstne tehnologije v dobljenem obsegu uporabiti tudi za namen obratovanja zimskih vlog.

Uporabnikom aplikacije SOPOTNIK bo na voljo vsa pomoč pri razumevanju objavljenih vsebin, in sicer:

- na telefonski številki: 030 363 731;
- prek elektronskega naslova: [sopotnik.aktrp@gov.si](mailto:sopotnik.aktrp@gov.si);
- na spletni strani, kjer bodo sproti objavljene tudi različne informacije, novice in drugi prispevki glede možnosti uporabe aplikacije SOPOTNIK: <https://www.gov.si/drzavni-organi/organi-v-sestavu/agencije-za-kmetijske-irge-in-razvoj-podzelezarstva/>.

V primeru, da ste se v okviru zbirne vloge na SMS obveščanje, vas bomo obvestili, ko bodo podatki pripravljeni za vpogled, v posameznem primeru se lahko kadar koli v letu 2021 naprej tudi sami prijavite v aplikacijo.

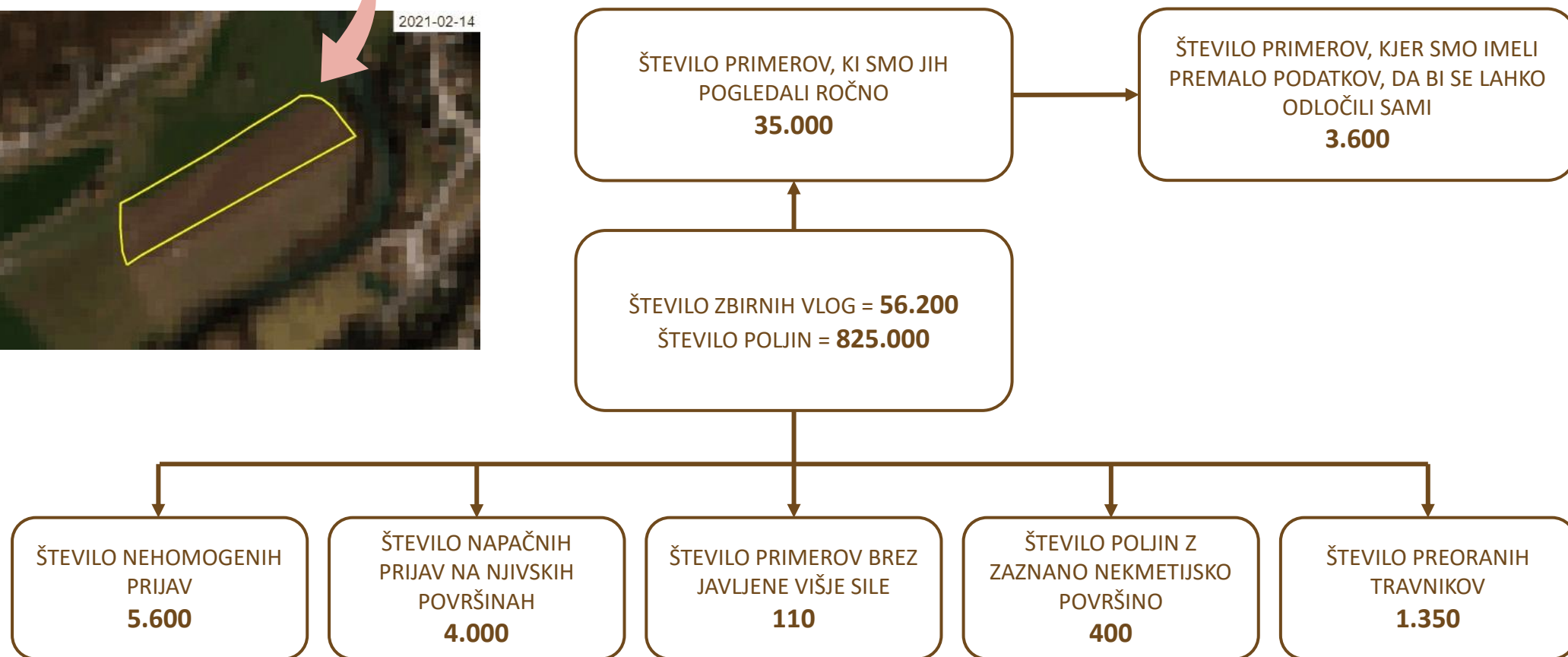
Vaše uporabniško ime: 1303867  
Geslo: 32298

Veselite se, da bodo vaše dosežke lahko delili z vani!

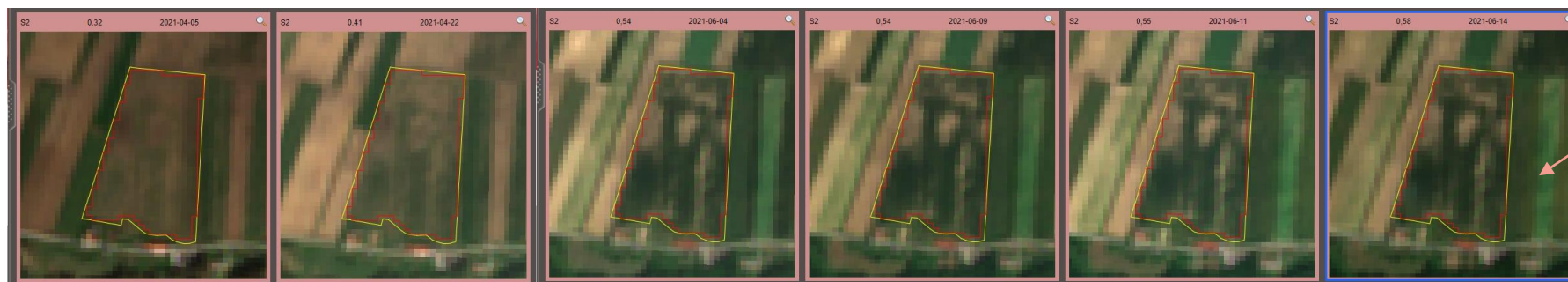


## NEKAJ STATISTIKE

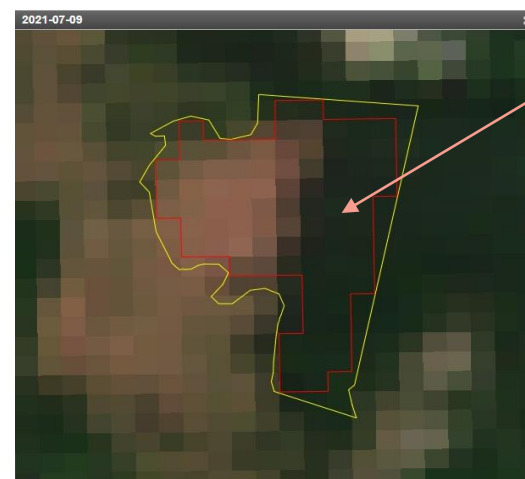
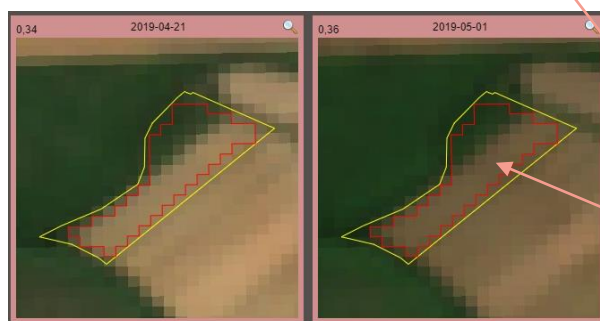
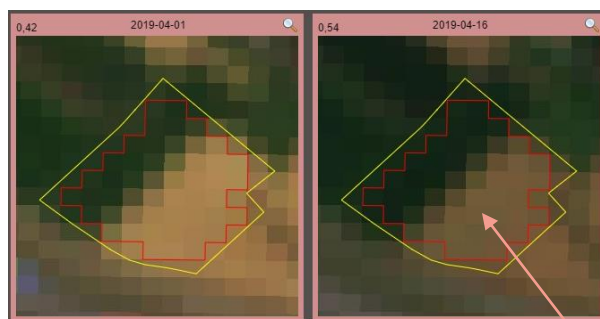
PRIJAVA NA ZBIRNI VLOGE = TRAJNI TRAVNIK





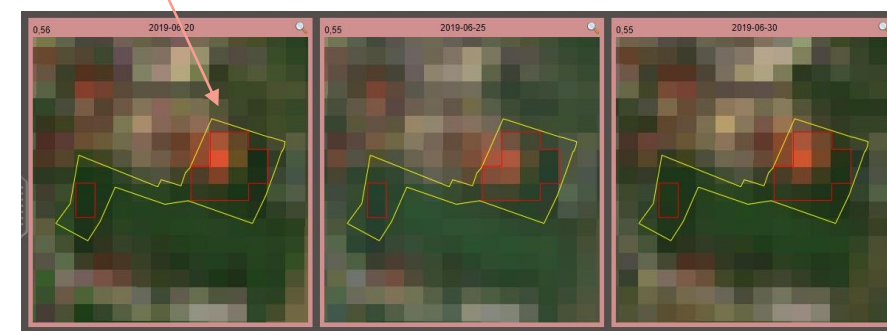


PRIMER VIŠJE SILE



NEIZKRČEN GOZD

HIŠA



NEHOMOGENA  
POVRŠINA



## NAJPOGOSTEJŠE NAPAKE

- OZIMNA IN JARA ŽITA/OGRŠČICA;
- ŽITA IN KORUZA;
- V CELOTI PREORANI TRAVNIKI;
- NEHOMOGENE PRIJAVE:
  - NJIVA NA TRAVNIKU;
  - V DELU IZKRČEN TRAJNI NASAD;
  - DVA ALI VEČ RAZLIČNIH POSEVKOV NA NJIVI;
- NEKMETIJSKA POVRŠINA:
  - ODLAGALIŠČA (LES, GRADBENI MATERIAL – ŠE POSEBNO OB CESTAH, SILOSI – OBIČAJNO NA TRAVNIKU ZA HIŠO, KUPI ZEMLJE);
  - POTI IN CESTE;
  - NEIZKRČENE GOZDNATE POVRŠINE;
  - POVSEM GOLE POVRŠINE (KMETIJSKO ZEMLJIŠČE V PRIPRAVI?);
  - DALJNOVODI IN PLINOVODI;
  - MANEŽE IN IZPUSTI ZA ŽIVALI.
- VIŠJA SILA – NI JAVLJENA;
- KOŠNJA V OBDOBJU, KO NI DOVOLJENA.

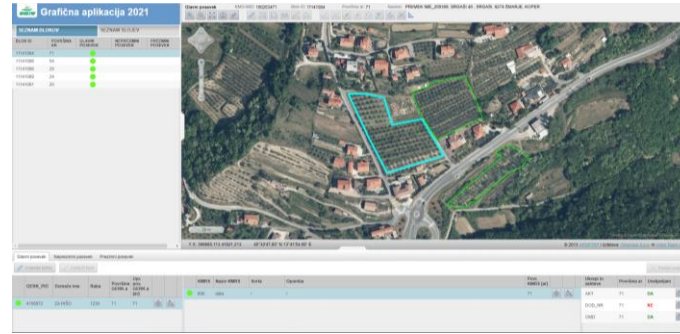
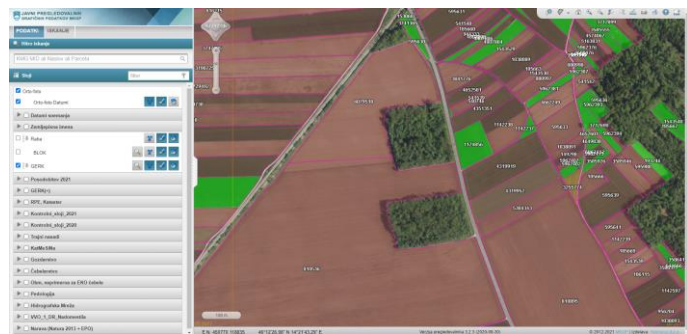


V OBEH PRIMERIH JE NA ZBIRNI VLOGI  
PRIJAVLJENA OZIMNA OGRŠČICA (PRI DESNEM  
PRIMERU GRE ZA NEUSTREZNO PRIJAVO).



# SISTEM ZA SPREMLJANJE POVRŠIN IN SKP 2023 – 2027

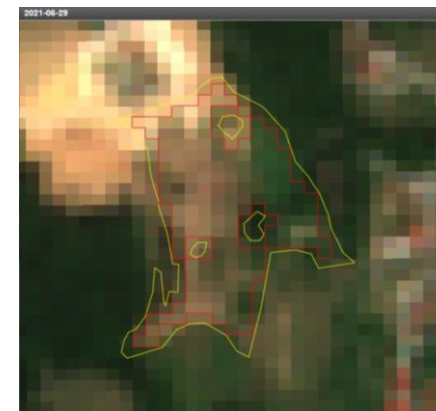
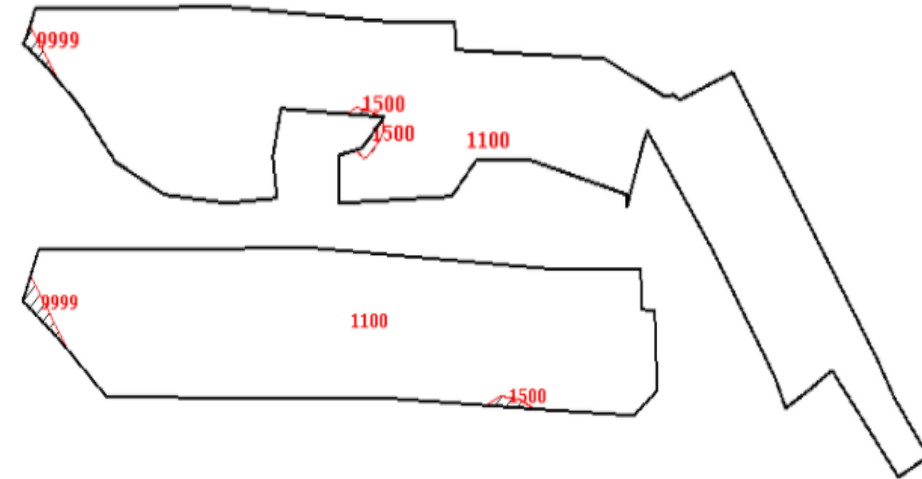
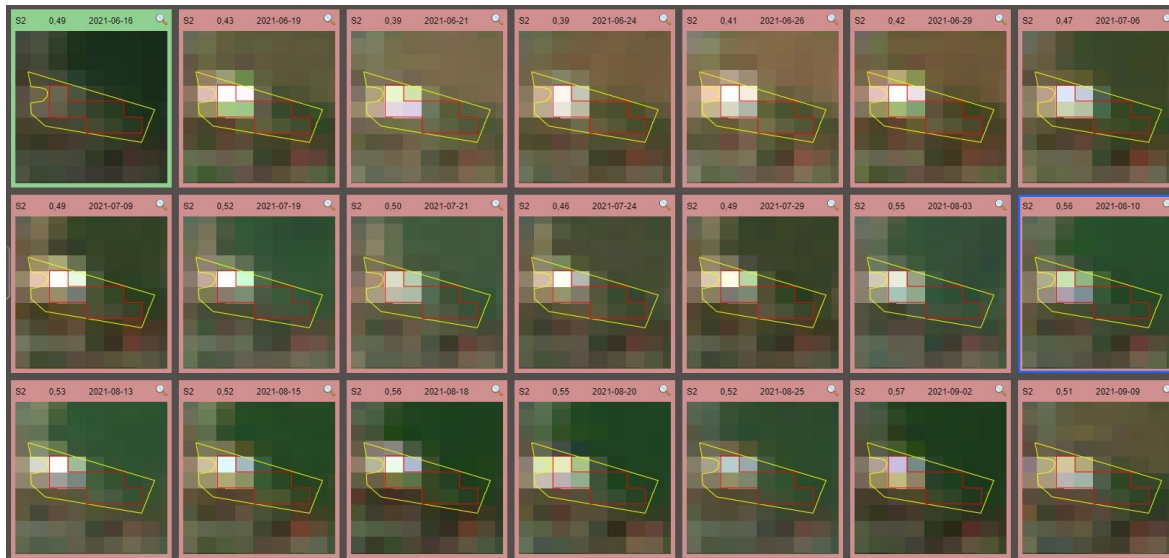
- HZR UREDBA (EU) 2021/2116 (2.12.2021), DELEGIRANA UREDBA, IZVEDBENA UREDBA, PREDPISANA METODOLOGIJA IN SMERNICE;
- NOV NAČIN DELA:
  - SODELOVANJE IN NE KAZNOVANJE;
  - DIGITALIZACIJA IN MODERNIZACIJA KMETIJSKEGA SEKTORJA;
  - POENOSTAVITEV POSTOPKOV;
- SISTEM ZA SPREMLJANJE POVRŠIN KOT OBVEZNI ELEMENT INTEGRIRANEGA SISTEMA (IAKS)
  - »sistem za spremljanje površin« pomeni **postopek** rednega in sistematičnega opazovanja, sledenja in ocenjevanja kmetijskih dejavnosti in praks na kmetijskih površinah na podlagi podatkov satelitov Sentinel programa Copernicus in drugih vsaj enakovrednih podatkov;
- UPRAVNI PREGLED OZIROMA UPRAVNA KONTROLA
- VSI UPRAVIČENCI IN **VSE POVRŠINSKE INTERVENCIJE (2023/2024);**





## NAČIN UPORABE SISTEMA ZA SPREMLJANJE POVRŠIN (2023 – 2027)

- POMEN PROSTORSKE RESOLUCIJE (POTRJUJE SE SKLADNOST POVRŠINE KOT CELOTE IN SE NE UKVARJAMO VEČ S POSAMEZNIMI M2);
- PREPREČEVANJE NAPAK, KI SO OČITNE ŽE »OD DALEČ«;



- OBVEZNA VZPOSTAVITEV SPLETNEGA KOMUNIKACIJSKEGA ORODJA.



## PREDNOSTI, POMANJKLJIVOSTI IN MOREBITNI POMISLEKI GLEDE SISTEMA ZA SPREMLJANJE POVRŠIN

PREDNOSTI	IZZIVI
<ul style="list-style-type: none"><li>• TRANSPARENTNOST;</li><li>• USMERJANJE OZIROMA POMOČ PRI IZPOLNJEVANJU ZBIRNIH VLOG;</li><li>• UPRAVIČENEC <u>IMA MOŽNOST</u> VPOGLEDA V UGOTOVITVE IN ŠE PRED IZDAJO ODLOČBE VPLIVATI NA UGOTOVITEV UPRAVNE PREVERITVE OZIROMA NA UGOTOVLJENO NESKLADJE (RDEČE BUNKICE):<ul style="list-style-type: none"><li>a) prilagoditev (tudi povečanje) zahtevka;</li><li>b) umik zahtevka;</li><li>c) predložitev dokazov/pojasnil;</li><li>d) izvedba aktivnosti na terenu (na primer košnja);</li></ul></li><li>• DIGITALIZACIJA IN MODERNIZACIJA;</li><li>• MANJ KONTROL NA KRAJU SAMEM (prihranek časa);</li><li>• POTRJEVANJE SKLADNOSTI.</li></ul>	<ul style="list-style-type: none"><li>• VARSTVO OSEBNIH PODATKOV;</li><li>• NEPRIJETEN OBČUTEK NADZORA;</li><li>• VEČJA VKLJUČENOST IN SODELOVANJE KMETA;</li><li>• TEHNOLOŠKA NEPISMENOST;</li><li>• INTERNETNA RAZPOLOŽLJIVOST, RAČUNALNIKI IN PAMETNI TELEFONI;</li><li>• ZARADI SPECIFIČNIH PRAKS BODO MORDA NEKATERE AKTIVNOSTI NAPAČNO IDENTIFICIRANE KOT RDEČE BUNKICE;</li><li>• PODATKI BODO NA VOLJO ŠELE OD 1. AVGUSTA NAPREJ;</li><li>• ŠE VEDNO BO TREBA ZAGOTOVITI DOLOČENO STOPNJO KONTROL NA KRAJU SAMEM ZA POGOJENOST, ŽIVALI IN ELEMENTE, KI SE JIH NE DA SPREMLJATI S SISTEMOM ZA SPREMLJANJE POVRŠIN (NA PRIMER SORTE).</li></ul>



# UPORABA SISTEMA ZA SPREMLJANJE POVRŠIN V PRAKSI

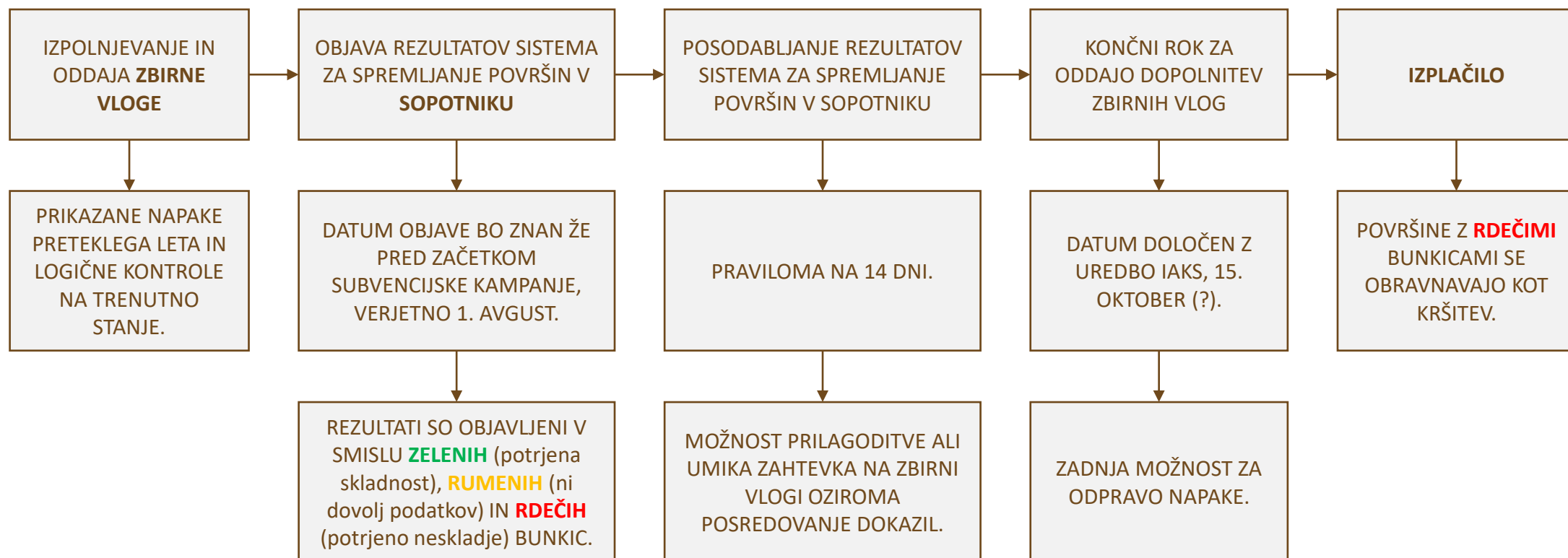
MAREC

JUNIJ

AVGUST

OKTOBER

NOVEMBER





# PREGLED UGOTOVITEV SISTEMA ZA SPREMLJANJE POVRŠIN, PREDLOŽITEV DOKAZIL IN KOMUNIKACIJA



Agencija RS za kmetijske trge in razvoj podeželja

## Prijava

Uporabniško ime ali elektronski naslov

Geslo

[Pozabljeno geslo?](#)

Vstopi

Prijava preko centralnega avtentikacijskega sistema

SI-PASS



# PREGLED UGOTOVITEV SISTEMA ZA SPREMLJANJE POVRŠIN, PREDLOŽITEV DOKAZIL IN KOMUNIKACIJA



## APLIKACIJA SOPOTNIK

Pozdravljeni v aplikaciji Sopotnik!  
Prosimo, kliknite "Vstop"

Vstop 

SOPOTNIK = **S**atelitsko **O**pazovanje **P**ovršin - **O**vrednotenje **T**erenskih **N**eskladij - **I**nformiranje - **K**omunikacija

### NEKAJ OSNOVNIH INFORMACIJ


- v aplikaciji je na osnovi satelitskih posnetkov Sentinel-2 zabeležena avtomatska zaznava kmetijske dejavnosti na površini posamezne poljine oziroma GERK-a;
- ZELENA barva pomeni, da je bila kmetijska dejavnost zaznana, RUMENA, da še ni zbranih dovolj informacij in RDEČA, da rezultati spremljanja ne potrjujejo prijavljenih podatkov v zbirni vlogi;
- vsi rezultati so informativnega značaja in ne vplivajo na samo obravnavo zbirnih vlog;
- postopek preverjanja opravljene kmetijske dejavnosti se izvaja le za AKT in OMD, zato se drugi zahtevki v aplikaciji ne prikazujejo;
- NAVODILA so dostopna [tu](#);
- za pomoč smo vam na voljo na elektronskem naslovu [sopotnik.aktrp@gov.si](mailto:sopotnik.aktrp@gov.si) in telefonski številki 030 363 731.



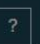


## PREGLED UGOTOVITEV SISTEMA ZA SPREMLJANJE POVRŠIN, PREDLOŽITEV DOKAZIL IN KOMUNIKACIJA

REPUBLIKA SLOVENIJA

120170 Odjava

 APLIKACIJA SOPOTNIK

VLOGA\_ID: 503283



Zadnja posodobitev rezultatov: 3. 11. 2021  
Datum zadnjega prevzema podatkov iz geoprostorskega obrazca: 4. 11. 2021

Stanje semaforja po poljinah (6/6)

Filtriraj po stanju semaforja:

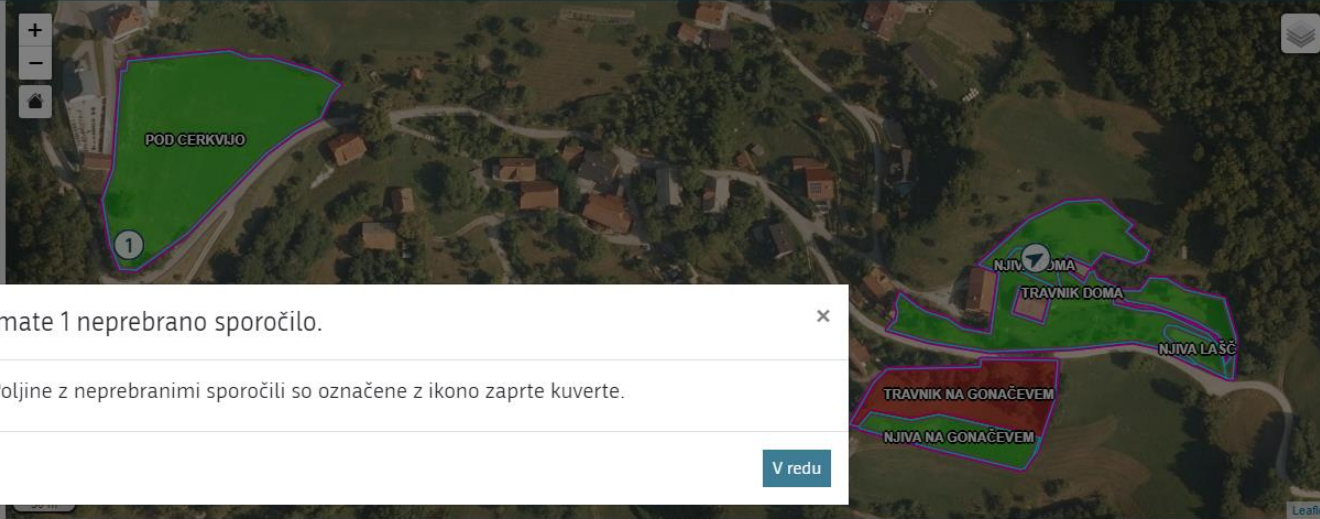
! (1)

? (0)

✓ (5)

⌂ (0)

6556675 - trajno travinje - 22 ar	
GERK 1719780 - TRAVNIK NA GONAČEVEM	2 !
6556670 - trajno travinje - 61 ar	
GERK 4026898 - POD CERKVIJO	2 ✓
6556671 - krompir - pozni - 2 ar	
GERK 4013788 - NJIVA LAŠČ	2 ✓
6556672 - trajno travinje - 46 ar	
GERK 1719782 - TRAVNIK DOMA	2 ✓
6556674 - trave - 10 ar	
GERK 1734879 - NJIVA NA GONAČEVEM	2 ✓
6556683 - mešana raba (zelenjadnice, poljščine, dišavnice in zelišča) - 2 ar	
GERK 4013786 - NJIVA DOMA	2 ✓



Imate 1 neprebrano sporočilo.

Poljine z neprebranimi sporočili so označene z ikono zaprte kuverte.

V redu

Izberi poljino v seznamu na levi za prikaz njenih podrobnosti.

© 2021 Agencija Republike Slovenije za kmetijske trge in razvoj podeželja

SINERGISE v1.4.0 (16. 12. 2021 12:23:52)



# PREGLED UGOTOVITEV SISTEMA ZA SPREMLJANJE POVRŠIN, PREDLOŽITEV DOKAZIL IN KOMUNIKACIJA

REPUBLICA SLOVENIJA

120170

Odjava

APLIKACIJA SOPOTNIK

VLOGA\_ID: 503283

Zadnja posodobitev rezultatov: 3. 11. 2021

Datum zadnjega prevzema podatkov iz geoprostorskega obrazca: 4. 11. 2021

Stanje semaforja po poljinah (6/6)

Iskanje

Filtriraj po stanju semaforja:

! (1)

? (0)

✓ (5)

⌵ (0)

6556675 - trajno travinje - 22 ar

GERK 1719780 - TRAVNIK NA GONAČEVEM

2 !

6556670 - trajno travinje - 61 ar

GERK 4026898 - POD CERKVIJO

2 ✓

6556671 - krompir - pozni - 2 ar

GERK 4013788 - NJIVA LAŠČ

2 ✓

6556672 - trajno travinje - 46 ar

GERK 1719782 - TRAVNIK DOMA

2 ✓

6556674 - trave - 10 ar

GERK 1734879 - NJIVA NA GONAČEVEM

2 ✓

6556683 - mešana raba (zelenjadnice, poljščine, dišavnice in zelišča) - 2 ar

GERK 4013786 - NJIVA DOMA

2 ✓

10 m

TRAVNIK NA GONAČEVEM

NJIVA NA GONAČEVEM

Podrobnosti poljine

Opažanja

Komunikacija ✉ (1/1)

Blok	GERK	Domače ime	Raba	Poljina	KMRS	Površina
11290669	1719780	TRAVNIK NA GONAČEVEM	1300 - trajni travnik	6556675	204 - trajno travinje	22 ar

! OMD - plačila območjem z naravnimi ali drugimi posebnimi omejitvami

! AKT - aktivacija plačilnih pravic

Sporočilo:

Rezultati spremljanja ne potrjujejo prijavljenih podatkov v zbirni vlogi.

Sentinel2 - True color

2021-02-14

1/22

2x

© 2021 Agencija Republike Slovenije za kmetijske trge in razvoj podeželja

SINERGISE v1.4.0 (16. 12. 2021 12:23:52)



# PREGLED UGOTOVITEV SISTEMA ZA SPREMLJANJE POVRŠIN, PREDLOŽITEV DOKAZIL IN KOMUNIKACIJA

REPUBLIKA SLOVENIJA

120170 Odjava

APLIKACIJA SOPOTNIK

VLOGA\_ID: 503283

Zadnja posodobitev rezultatov: 3. 11. 2021  
Datum zadnjega prevzema podatkov iz geoprostorskega obrazca: 4. 11. 2021

Stanje semaforja po poljinah (6/6)

Filtriraj po stanju semaforja:

! (1)

? (0)

✓ (5)

⌵ (0)

6556675 - trajno travinje - 22 ar  
GERK 1719780 - TRAVNIK NA GONAČEVEM  
2 !

6556670 - trajno travinje - 61 ar  
GERK 4026898 - POD CERKVIJO  
2 ✓

6556671 - krompir - pozni - 2 ar  
GERK 4013788 - NJIVA LAŠČ  
2 ✓

6556672 - trajno travinje - 46 ar  
GERK 1719782 - TRAVNIK DOMA  
2 ✓

6556674 - trave - 10 ar  
GERK 1734879 - NJIVA NA GONAČEVEM  
2 ✓

6556683 - mešana raba (zelenjadnice, poljščine, dišavnice in zelišča) - 2 ar  
GERK 4013786 - NJIVA DOMA  
2 ✓

Podrobnosti poljine Opažanja **Komunikacija 1**

ARSKTRP 7.1.2022 13:25:23

Spoštovani!  
Na površini nismo zaznali košnje. Prosimo za posredovanje dokazil (evidenca o delovnih opravilih, fotografija...).

Lep pozdrav!  
ARSKTRP

Dodaj novo sporočilo

Sentinel2 - True color

2021-02-14


1/22 2x


© 2021 Agencija Republike Slovenije za kmetijske trge in razvoj podeželja

SINERGISE v1.4.0 (16. 12. 2021 12:23:52)





# PREGLED UGOTOVITEV SISTEMA ZA SPREMLJANJE POVRŠIN, PREDLOŽITEV DOKAZIL IN KOMUNIKACIJA

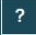
REPUBLIKA SLOVENIJA

APLIKACIJA SOPOTNIK

VLOGA\_ID: 503283







120170 Odjava

Zadnja posodobitev rezultatov: 3. 11. 2021  
Datum zadnjega prevzema podatkov iz geoprostorskega obrazca: 4. 11. 2021

Stanje semaforja po poljinah (6/6)

Filtriraj po stanju semaforja:

! (1)

? (0)

✓ (5)

Σ (0)

6556675 - trajno travinje - 22 ar

! GERK 1719780 - TRAVNIK NA GONAČEVEM

2 !

6556670 - trajno travinje - 61 ar

✓ GERK 4026898 - POD CERKVIJO

2 ✓

6556671 - krompir - pozni - 2 ar

✓ GERK 4013788 - NJIVA LAŠČ

2 ✓

6556672 - trajno travinje - 46 ar

✓ GERK 1719782 - TRAVNIK DOMA

2 ✓

6556674 - trave - 10 ar


✓ GERK 1734879 - NJIVA NA GONAČEVEM

2 ✓

6556683 - mešana raba (zelenjadnice, poljščine, dišavnice in zelišča) - 2 ar


✓ GERK 4013786 - NJIVA DOMA

2 ✓



Podrobnosti poljine

Opažanja

Komunikacija  (1)

Vaše sporočilo:

Košnjo bomo opravili čez vikend.

Dodaj prilogo

Prekliči

Pošlji sporočilo

Satellite image of the same area with a yellow outline of the polygons. A scale bar indicates 10 m. The date 2021-02-14 is shown.

Sentinel2 - True color

2021-02-14

1/22 2x

© 2021 Agencija Republike Slovenije za kmetijske trge in razvoj podeželja

SINERGISE v1.4.0 (16. 12. 2021 12:23:52)






## PREGLED UGOTOVITEV SISTEMA ZA SPREMLJANJE POVRŠIN, PREDLOŽITEV DOKAZIL IN KOMUNIKACIJA

REPUBLIKA SLOVENIJA

120170 Odjava

APLIKACIJA SOPOTNIK

VLOGA\_ID: 503283



Zadnja posodobitev rezultatov: 3. 11. 2021

Datum zadnjega prevzema podatkov iz geoprostorskega obrazca: 4. 11. 2021

Stanje semaforja po poljinah (6/6)

Filtriraj po stanju semaforja:

! (1)

? (0)

✓ (5)

✕ (0)

6556675 - trajno travinje - 22 ar

GERK 1719780 - TRAVNIK NA GONAČEVEM

✉

2 !

6556670 - trajno travinje - 61 ar

GERK 4026898 - POD CERKVIJO

✉

2 ✓

6556671 - krompir - pozni - 2 ar

GERK 4013788 - NJIVA LAŠČ

✉

2 ✓

6556672 - trajno travinje - 46 ar

GERK 1719782 - TRAVNIK DOMA

✉

2 ✓

6556674 - trave - 10 ar

GERK 1734879 - NJIVA NA GONAČEVEM

✉

2 ✓

6556683 - mešana raba (zelenjadnice, poljščine, dišavnice in zelišča) - 2 ar

GERK 4013786 - NJIVA DOMA

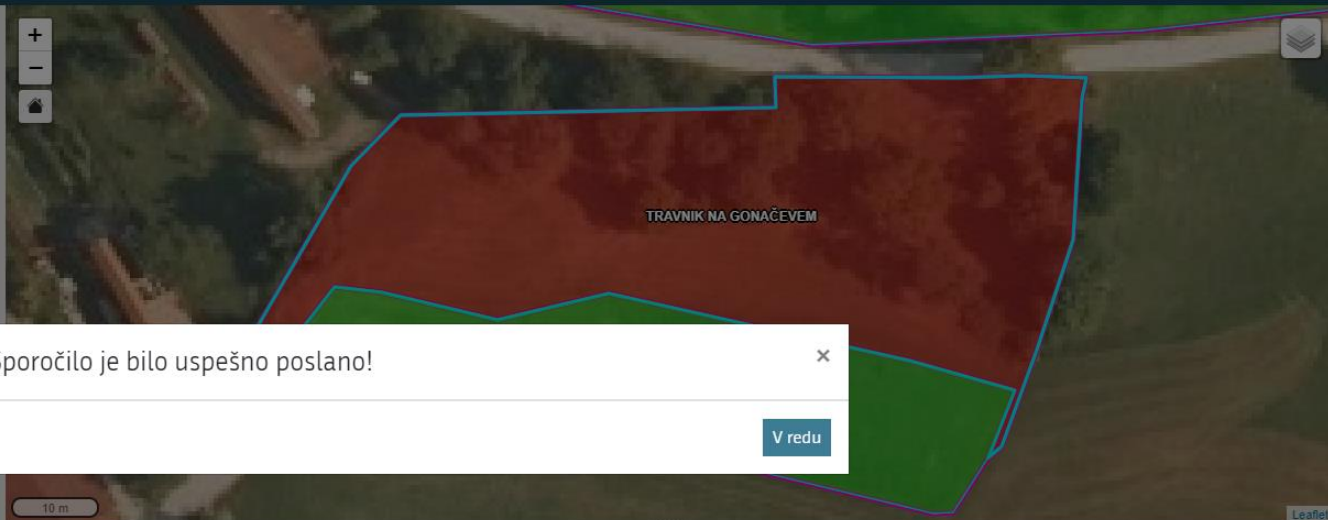
✉

2 ✓

+

-

🏠



10 m

Podrobnosti poljine

Opažanja

Komunikacija ✉ (2)

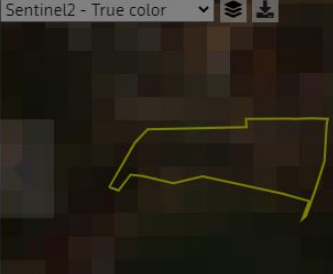
Vaše sporočilo:

Dodaj prilogo

Prekliči

Pošlji sporočilo

Sentinel2 - True color



2021-02-14

Leaflet

2021-02-14

2x

Sporočilo je bilo uspešno poslano!


V redu


© 2021 Agencija Republike Slovenije za kmetijske trge in razvoj podeželja

SINERGISE v1.4.0 (16. 12. 2021 12:23:52)






# PREGLED UGOTOVITEV SISTEMA ZA SPREMLJANJE POVRŠIN, PREDLOŽITEV DOKAZIL IN KOMUNIKACIJA

 REPUBLIKA SLOVENIJA

 APLIKACIJA SOPOTNIK

VLOGA\_ID: 503283



120170 Odjava

Zadnja posodobitev rezultatov: 3. 11. 2021  
Datum zadnjega prevzema podatkov iz geoprostorskega obrazca: 4. 11. 2021

Stanje semaforja po poljinah (6/6)

Filtriraj po stanju semaforja:

! (1) ? (0) ✓ (5) ⌂ (0)

6556675 - trajno travinje - 22 ar

GERK 1719780 - TRAVNIK NA GONAČEVEM

2 !

6556670 - trajno travinje - 61 ar

GERK 4026898 - POD CERKVIJO

2 ✓

6556671 - krompir - pozni - 2 ar

GERK 4013788 - NJIVA LAŠČ

2 ✓

6556672 - trajno travinje - 46 ar

GERK 1719782 - TRAVNIK DOMA

2 ✓

6556674 - trave - 10 ar

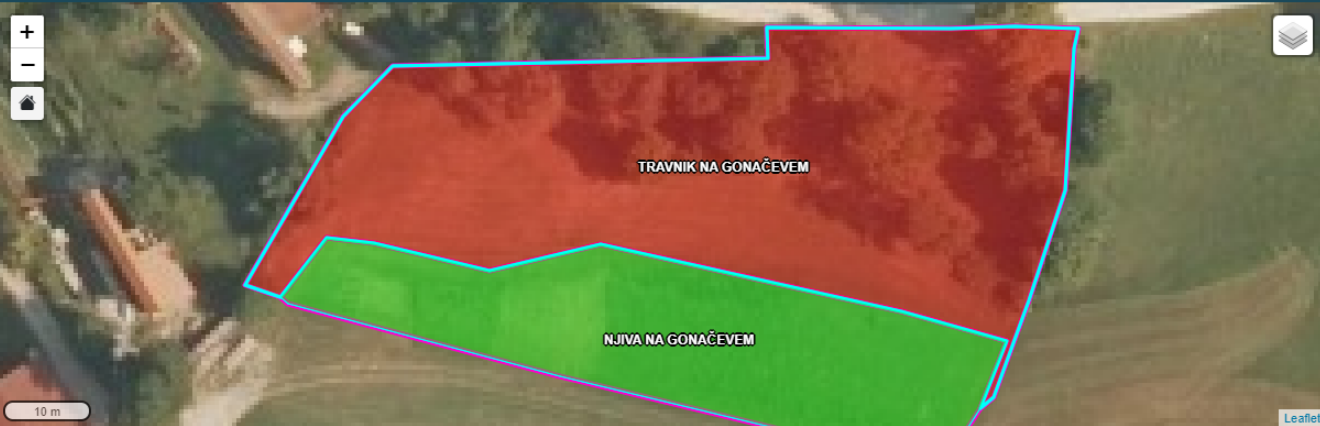
GERK 1734879 - NJIVA NA GONAČEVEM

2 ✓

6556683 - mešana raba (zelenjadnice, poljščine, dišavnice in zelišča) - 2 ar

GERK 4013786 - NJIVA DOMA

2 ✓



TRAVNIK NA GONAČEVEM

NJIVA NA GONAČEVEM

10 m

Leaflet

Podrobnosti poljine

Opažanja

Komunikacija 2

**ARSKTRP** 7.1.2022 13:25:23

Spoštovani!

Na površini nismo zaznali košnje. Prosimo za posredovanje dokazil (evidenca o delovnih opravilih, fotografija...).

Lep pozdrav!

ARSKTRP

120170

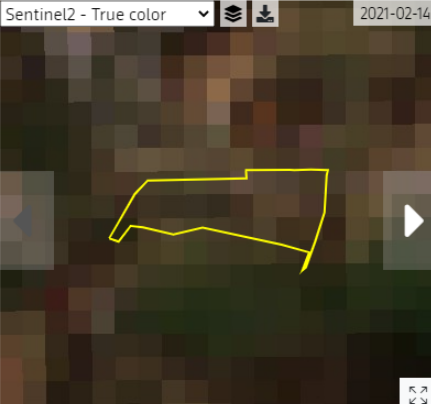
7.1.2022 13:28:34

Košnjo bomo opravili čez vikend.

Dodaj novo sporočilo

Sentinel2 - True color

2021-02-14



1/22 2x

© 2021 Agencija Republike Slovenije za kmetijske trge in razvoj podeželja

SINERGISE v1.4.0 (16. 12. 2021 12:23:52)



## VKLJUČENOST KMETA

- RKG PODATKI (UREJANJE NA UE);
- TOČNA PRIJAVA NA ZBIRNI VLOGI IN SPOROČANJE SPREMEMB;
- POSREDOVANJE TELEFONSKE ŠTEVILKE IN ELEKTRONSKEGA NASLOVA;
- »MALA« NAVODILA;
- SEZNANITEV Z APLIKACIJAMA SOPOTNIK IN fotoSOPOTNIK;
- POMOČ (»HELPDESK«) ARSKTRP;
- UPORABA APLIKACIJ SOPOTNIK IN fotoSOPOTNIK.

