

Uredite GERK-e in dokumentacijo

Redni rok za oddajo zbirnih vlog bo potekal od 25. februarja do 6. maja 2019, urejanje GERK-ov pa že intenzivno poteka.

dr. Jernej Demšar, KGZS
jernej.demsar@kgzs.si

Tako kot smo že vajeni se zbirne vloge, določene priloge in morebitne dopolnitve vlog izpolnjujejo elektronsko in praviloma pošljejo na Agencijo RS za kmetijske trge in razvoj podeželja (Agencija) v elektronski obliki. Praksa preteklih let kaže, da le malo vlagateljev za oddajo zbirne vloge ne pride po pomoč h kmetijskemu svetovalcu, ki je za to delo primerno strokovno in tehnično usposobljen.

Podatki o kmetijskem gospodarstvu v uradnih evidencah

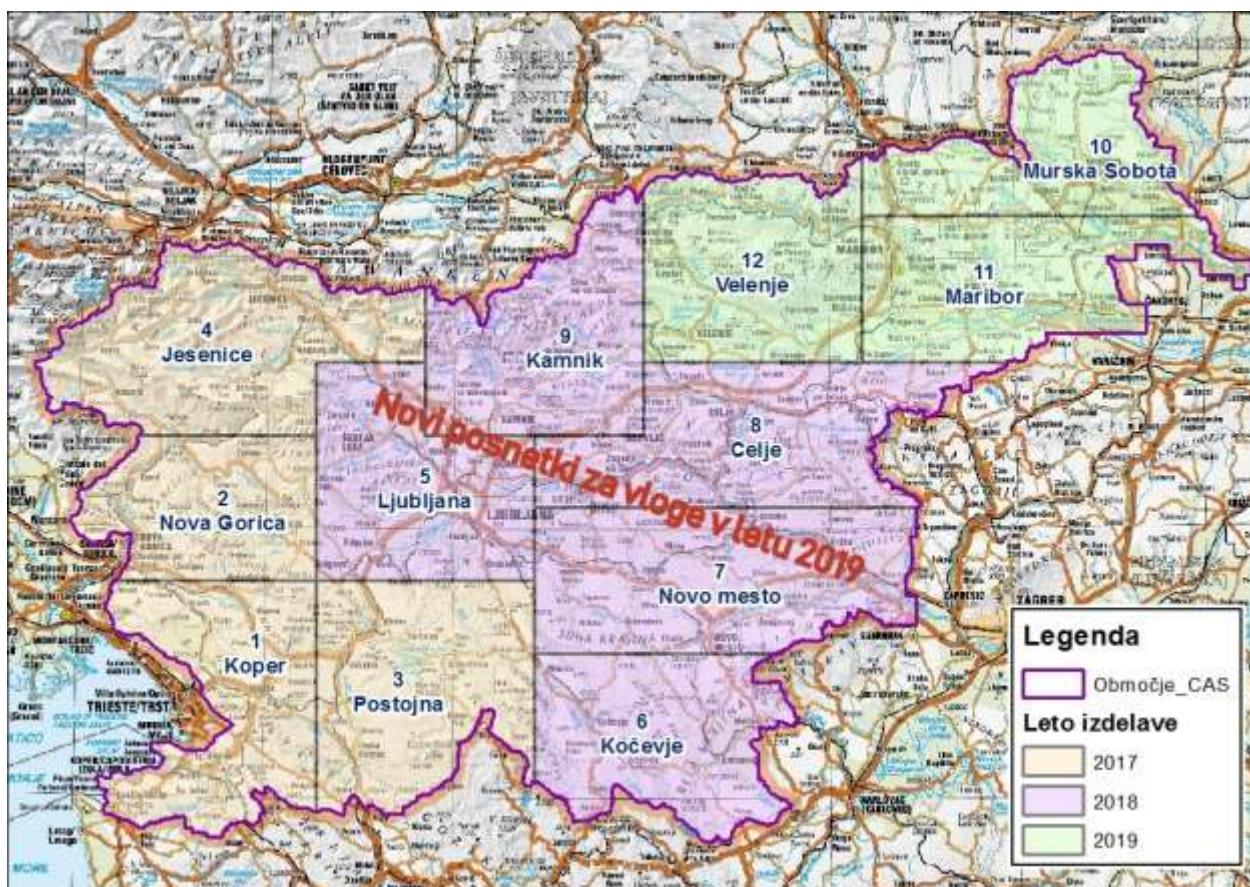
Kot osnova za pravilno oddajo zahtevkov je urejenost podatkov v uradnih evidencah in registrih (GERK-i, trajni nasadi, osnovni podatki o kmetijskem gospodarstvu (nosilec, namestnik ...), registri za živali ...). Tudi v letošnjem letu kmetje ne boste prejeli na dom nobenih predtiskanih obrazcev, ki bi izkazovali stanje na KMG, zapisano v raznih zbirkah podatkov. Namesto tega vam priporočamo, da pred oddajo zbirne vloge na spletnih straneh KGZS (rubrika »Vse o zbirnih vlogah 2019«) ali ARSKTRP (rubrika »Zbirna vloga 2019... od A do Ž«) preko spletne povezave pregledate »Vnaprej pripravljen obrazec« (po starem »Predtisk«), kjer z vpisom vaše KMG-MID dostopate do podatkov o vašem KMG na dan 20. 1. 2019.

Na »spletnem predtisku« je še posebej opozorjeno, če so podatki (GERK-i, namestnik ...) v RKG neurejeni. V primeru napak je vaša vloga »blokirana« za vnos zahtevkov, tako da jo potrebno vsaj en dan pred oddajo zbirne vloge urediti podatke na upravni enoti.

Ureditev GERK-ov

Vsem vlagateljem priporočamo, da v registru kmetijskih gospodarstev (RKG) preverite pravilnost vrisa GERK-ov na svojem kmetijskem gospodarstvu. Vsi, ki imate dostop do interneta, lahko to naredite doma preko spletnega pregledovalnika (<http://rkg.gov.si/GERK/WebViewer/>). Dostop do vaših podatkov je mogoč z vpisom vaše KMG-MID številke. Kdor doma oziroma pri sorodnikih ali sosedih ... nima možnosti za dostop do spleta, lahko za pregled svojih GERK-ov zaprosi na upravni enoti, kjer boste GERK-e po potrebi tudi dopolnili oz. na novo uredili.

Zaradi novih letalskih posnetkov iz leta 2018 pregled in po potrebi tudi dopolnjevanje GERK-ov še posebej priporočamo nosilcem KMG, ki imajo zemljišča v osrednjem delu Slovenije (na sliki obarvano z roza barvo), saj so tu še posebej vidne nove rabe zemljišč ali spremenjene meje GERK-ov ali druge spremembe na GERK-ih, ki jih je potrebno urediti.



Prikaz izdelave letalskih posnetkov (ortofoto posnetki). Roza označeno območje, je bilo na novo poslikano v letu 2018, zato so na tem območju najbolj vidna neskladja med dejansko rabo in vrisanimi GERK-i, ki jih je potrebno urediti.

Pri pregledu bodite pozorni, da so na posnetkih meje vaših GERK-ov pravilno izrisane glede na dejansko stanje v naravi. Urediti je potrebno vse spremembe dejanske rabe na GERK-ih (njiva, travnik, trajni nasad ...) ter iz njih izločiti ceste, dvorišča, jarke, razna nasutja gradbenega ali kakšnega drugačnega materiala, na novo zgrajene objekte, zaraščene površine ipd., odjaviti zemljišča, ki jih ne uporabljate več, prijaviti nova zemljišča ter odpraviti vse preostale nepravilnosti na GERK-ih, na katere vas bodo opozorili tudi delavci na upravnih enotah.

Do plačil tudi niso upravičene površine, na katerih se sicer lahko pasejo živali, vendar so preveč poraščene z drevjem in grmovjem ali pa imajo prenizko pokrovnost travinja (npr. gozd, zemljišča v zaraščanju, skalnate površine, izkrcene površine, na katerih še ni vzpostavljena ustrezna pokrovnost travinja). Posebej opozarjamo, da na zbirno vlogo ne dajate zahtevkov na zemljišča, kjer še ni vzpostavljena kmetijska raba oziroma vlagatelji niste zares popolnoma prepričani, da bo ob začetku rastne sezone kmetijska raba vzpostavljena.

GERK-e je potrebno na upravnih enotah urediti vsaj en dan pred oddajo zbirne vloge!

Priprava popisa živali na kmetijskem gospodarstvu

Ob izpolnjevanju zbirnih vlog je potrebno izpolniti tudi podatke o staležu živali na kmetijskem gospodarstvu.

Zato vam predlagamo, da že sedaj v priloženo preglednico po kategorijah zapišete število vseh živali, ki so bile prisotne **1. februarja 2019** na vašem kmetijskem gospodarstvu. Izpolnjeno preglednico prinesite na vnos zbirnih vlog h kmetijskemu svetovalcu.

Preglednica 1. Seznam vseh živali na dan 1. februar 2019

Vrsta	Kategorija	Število
GOVEDO	teleta do šest mesecev	
	mlado govedo od šest mesecev do enega leta	
	mlado govedo od enega do dveh let	
	govedo od dveh let	
	pritikavi zebu do dveh let	
	pritikavi zebu nad dve leti	
DROBNICA	jagnjeta do enega leta	
	ovce, starejše od enega leta oziroma so že jagnjile - mlečne	
	ovce, starejše od enega leta oziroma so že jagnjile - mesne	
	ovni, starejši od enega leta	
	kozlički do enega leta	
	koze, starejše od enega leta oziroma so že jarile - mlečne	
	koze, starejše od enega leta oziroma so že jarile - mesne	
kozli starejši od enega leta		
KOPI-TARJI	žrebeta do enega leta	
	poniji	
	konji, starejši od enega leta	
	osli, mezgi in mule	
PRAŠIČI	prašiči pitanci od 30 kg dalje, pitani na višjo težo, in kmečka reja prašičev	
	sesni pujski	
	tekači do 30 kg	
	prašiči pitanci od 30 do 110 kg	
	plemenski merjasci	
	plemenske mladice	
	plemenske svinje	
PERUTNINA	petelini, kokoši kmečke reje	
	kokoši nesnice (prireja jedilnih jajc)	
	matične kokoši (prireja valilnih jajc za pitovne piščance)	
	matične kokoši (prireja valilnih jajc za nesnice)	
	jarkice (prireja jedilnih jajc)	
	jarkice (prireja valilnih jajc)	
	pitovni piščanci	
	purani	
	pourice	
	noji	
	pitovni noji, stari manj kot eno leto	
	gosi	
	race	
	pegatke	
prepelice		

DRUGE ŽIVALI*		

*V prazna polja vpišite drugo kategorijo živali, ki jih redite na kmetijskem gospodarstvu (plemenski kunci, kunci v pitanju, damjaki in mufloni, navadni jeleni, divji prašiči, jerebice, fazani, lame in alpake, polži ...) ter pripišite število teh živali oz. težo v kilogramih za polže.

Dokumenti, ki jih prinesite na vnos zbirne vloge

- lansko zbirno vlogo in ostale zahteve (za leto 2018),
- v primeru spremenjenega transakcijskega računa kartico oziroma knjižico novega transakcijskega računa,
- če pride namesto nosilca kmetije na izpolnjevanje zbirne vloge pooblaščenec, mora le-ta prinesiti dve originalno podpisani navadni pooblastili, katerega obrazec lahko prejmete pri kmetijskih svetovalcih ali pa ga poiščete in natisnete s spletnih strani KGZS ali KGZ,
- izmere posameznih poljin (površine in razdalje) za posamezne GERK-e njiv, na katerih gojite več vrst rastlin,
- podatke o turnusni reji (povprečno število živali v turnusu in skupno število dni vseh turnusov),
- v primeru uveljavljanja ukrepa dobrobit živali (DŽ – govedo) izpis ušesnih številk potencialno vključenih živali,
- v primeru uveljavljanja ukrepa dobrobit živali (DŽ – drobnica) spremne list za drobnico, ki bo na kmetijo prišla od vključno 2. februarju 2019 dalje,
- v primeru oddaje živinskih gnojil je potrebno imeti podatke o prejemnikih gnojil in vrsto ter količino oddanih gnojil,
- podatke o količini (litri) neposredne prodaje kravjega mleka, vključno z mlekom, uporabljenim za mlečne izdelke, namenjene neposredni prodaji, mlekom, prodanim preko mlekomata, in mlekom, prodanim v okviru majhnih količin,
- v primeru uveljavljanja reje avtohtonih in tradicionalnih pasem domačih živali (ukrep KOPOP, zahteva GEN_PAS) dokumente o vpisu v rodovniško knjigo ali vsaj identifikacijske številke živali,
- v primeru uveljavljanja avtohtonih sort (ukrep KOPOP, zahteva GEN_SOR in GEN_SEME) ime sorte,
- analize tal in gnojilne načrte v primeru vključenosti v KOPOP ob dodajanju novih GERK-ov, ki se jih gnoji z mineralnimi gnojili,
- v primeru setve konoplje ime sorte,
- ažuriran register za posamezno kategorijo živali na kmetijskem gospodarstvu – za govedo (rumena knjiga), za drobnico (zelena knjiga) in za prašiče (vijolična knjiga),
- ostale dokumente o kmetijskem gospodarstvu, ki bodo lahko v pomoč pri izpolnjevanju vloge in zahtevkov (zapisnike kontrolorjev, zadnji izpis o urejenih GERK-ih iz registra kmetijskih gospodarstev, odločbe o prejetih plačilih za preteklo leto, odločbo o dodelitvi plačilnih pravic, morebitne še nerešene pritožbe na odločbe ...).

Informiranje in pomoč pri vnosu zbirnih vlog

Na kmetijsko-gozdarskih zavodih tudi letos potekajo informativna usposabljanja iz vsebin uveljavljanja in izvajanja ukrepov skupne kmetijske politike. Vabimo vas, da se na spletnih straneh ali pri vaših svetovalcih pozanimате za termine in se udeležite katerega od njih.

V času kampanje za oddajo zbirnih vlog bodo kmetijski svetovalci Javne službe kmetijskega svetovanja na 72 vnosnih mestih po vsej Sloveniji svetovali vlagateljem v zvezi z ukrepi kmetijske politike, nudili pomoč pri izpolnjevanju obrazcev in elektronsko oddajali zbirne vloge.

Pomoč vlagateljem bo na vseh KGZ potekala po sistemu naročanja. Kmetijski svetovalci bodo vnaprej določili termine za pomoč KMG pri vnosu zbirnih vlog in tako enakomerno razporedili izpolnjevanje zahtevkov na celotno kampanjo.

Kje so na voljo dodatne informacije?

- informativna usposabljanja na KGZ,
- informativni list, ki ga kmetijski svetovalci delijo udeležencem informativnih izobraževanj, na voljo pa vam bo tudi na samem vnosu zbirnih vlog,
- daljša navodila za izvajanje ukrepov SKP 2019, dostopna na spletnih straneh KGZS in ARSKTRP,
- spletna stran KGZS, v rubriki »Vse o zbirnih vlogah 2019« in
- spletna stran ARSKTRP, v rubriki »Zbirna vloga 2019... od A do Ž«.

Prosimo vas, da se zaradi načrtovanja in izvajanja pomoči vlagateljem, dosledno držite in odzovete na vnaprej določen termin za vnos vaše zbirne vloge. Tako lahko pripomorete k lažji izvedbi obsežne naloge ter k zmanjšanju obremenitev kmetijskih svetovalcev v zadnjih dneh kampanje 2019.

Posebej vas vabimo, da si večkrat ogledate spletne strani:

- KGZS, rubriko »Vse o zbirnih vlogah 2019« ali
- ARSKTRP, rubriko »Zbirna vloga 2019... od A do Ž«

Tu boste našli najaktualnejše vsebine, ki jih bomo pred začetkom in v času kampanje za oddajo zbirnih vlog dnevno posodabljali.