



REPUBLIKA SLOVENIJA



**MINISTRSTVO ZA KMETIJSTVO,  
GOZDARSTVO IN PREHRANO**

AGENCIJA REPUBLIKE SLOVENIJE ZA  
KMETIJSKE TRGE IN RAZVOJ PODEŽELJA

Sektor za neposredna plačila

Dunajska cesta 160, 1000 Ljubljana

T: 01 580 77 95

F: 01 478 92 06

E: [aktrp@gov.si](mailto:aktrp@gov.si)

[www.arsktrp.gov.si](http://www.arsktrp.gov.si)

---

# PREVERJANJE KOLOBARJA

LETO 2019

## KAZALO

1	UVOD .....	3
2	IZBIRA SLOJA.....	3
3	KOLOBAR JE USTREZEN .....	4
	a) Poizvedba po GERKu z eno poljino.....	4
	b) Poizvedba po GERKu z več poljinami.....	6
4	KOLOBAR JE NEUSTREZEN .....	8
	a) Poizvedba po GERKu z eno poljino.....	8
	b) Poizvedba po GERKu z več poljinami.....	10

## Kazalo slik

Slika 1 :	Izbrani sloji Prijava 2015, Prijava 2016, Prijava 2017, Prijava 2018 .....	3
Slika 2:	Prijava rastline za leto 2019 .....	4
Slika 3:	Izpis vrstenja rastlin v predhodnih letih .....	5
Slika 4:	Prijava rastlin za leto 2019 za GERK z več poljinami .....	6
Slika 5:	Izpis vrstenja rastlin v predhodnih letih za poljino, ki je na sliki 4 označena s puščico .....	7
Slika 6:	Prijava rastline za leto 2019 .....	8
Slika 8:	Prijava rastlin za leto 2019 za GERK z več poljinami .....	10
Slika 9:	Izpis vrstenja rastlin v predhodnih letih za poljino, ki je na sliki 8 označena s puščico .....	11

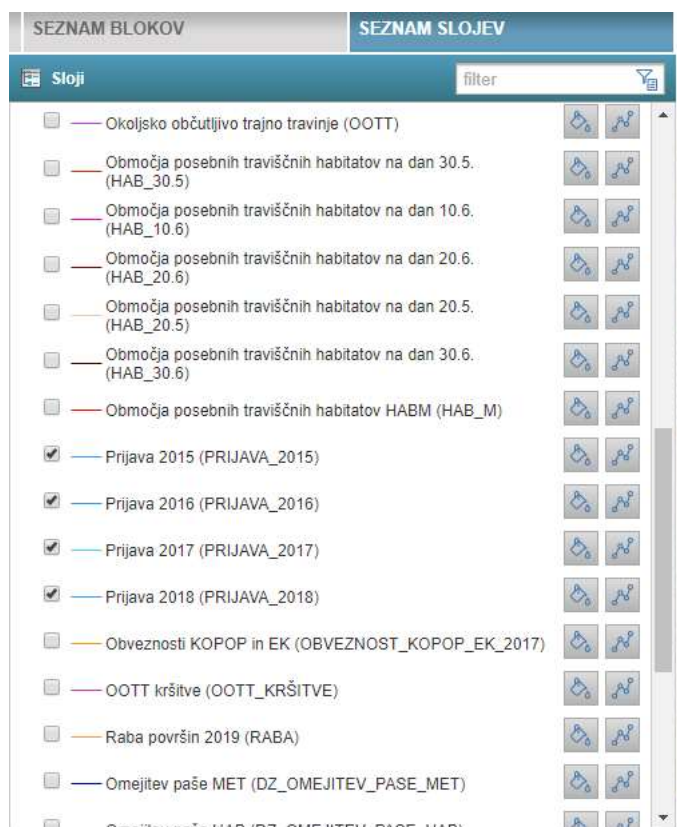
## 1 UVOD

Navodila so namenjena uporabnikom na kmetijsko svetovalni službi kot tudi posameznikom (elektronski podpis) pri vnosu vlog v računalniški sistem Vnos zbirne vloge 2019 kot pomoč pri preveritvi ustreznosti kolobarja zahteve POZ\_KOL oziroma pojasnitvi prikaza KMRS po posameznih letih.


## 2 IZBIRA SLOJA

Vrstenje rastlin lahko preverite na grafičnem vnosu zahtevkov. Preverjajo se le prijavljene KMRS glavnega posevka (GP).

Na seznamu slojev vklopite podporne sloje Prijava 2015, Prijava 2016, Prijava 2017 in Prijava 2018.

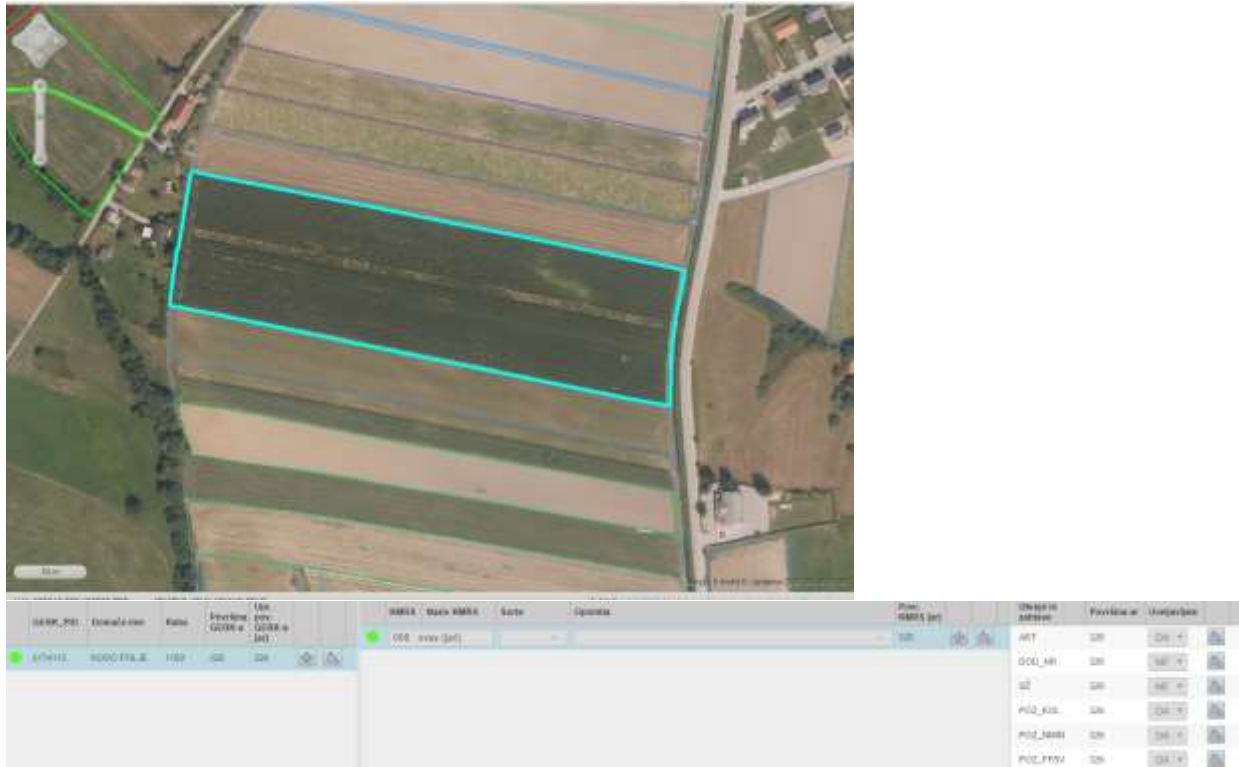


Slika 1 : Izbrani sloji Prijava 2015, Prijava 2016, Prijava 2017, Prijava 2018

V orodjarni izberite gumb Lokacijska poizvedba po slojih  in kliknite na izbrano poljino. V zavihku poleg Seznama slojev se izpišejo podatki o prijavljenih rastlinah v predhodnih letih.

### 3 KOLOBAR JE USTREZEN

#### a) Poizvedba po GERKu z eno poljino



Slika 2: Prijava rastline za leto 2019

Na levi strani, poleg grafičnega dela, se po kliku na to poljino izpišejo podatki posameznih let.

KSS_GERK_V_GP					
GERK_ID	BLOK_SDO_ID	RABA_ID	GERK_PID	Y_MIN	
341827	277377	1100	3174113	502434.216	
Zapisi 1-1, Skupaj:1					
Ukrepi - Zahteve					
KMG_MID	POLJINA_ID	ŠIFRA	POVRŠINA	STATUS	
	419411	AKT	326	D	
	419411	SŽ	326	N	
	419411	DOD_NR	326	N	
	419411	POZ_NMIN	326	D	
	419411	POZ_KOL	326	D	
	419411	POZ_FFSV	326	D	
Zapisi 1-6, Skupaj:6					
Poljine (Glavni posevek)					
POLJINA_ID	GERK_ID	SIFRA_KMRS	TYPE	POVRŠINA	
419411	341827	008	1	326	
Zapisi 1-1, Skupaj:1					
Prijava 2015 (PRIJAVA_2015)					
KMG_MID	GERK_PID	RABA_ID	SIFRA_KMRS	POSEVEK	SIFRA_ZAHTEVA
	3174113	1100	801	PP	POZ_ZEL
	3174113	1100	012	GP	POZ_FFSV,POZ_KOL,POZ_NMIN
Zapisi 1-2, Skupaj:2					
Prijava 2016 (PRIJAVA_2016)					
KMG_MID	GERK_PID	RABA_ID	SIFRA_KMRS	POSEVEK	SIFRA_ZAHTEVA
	3174113	1100	801	PP	POZ_ZEL
	3174113	1100	006	GP	POZ_KOL,POZ_FFSV,POZ_NMIN
Zapisi 1-2, Skupaj:2					
Prijava 2017 (PRIJAVA_2017)					
KMG_MID	GERK_PID	RABA_ID	SIFRA_KMRS	POSEVEK	SIFRA_ZAHTEVA
	3174113	1100	802	PP	POZ_ZEL
	3174113	1100	009	GP	POZ_KOL,POZ_FFSV,POZ_NMIN
Zapisi 1-2, Skupaj:2					
Prijava 2018 (PRIJAVA_2018)					
KMG_MID	GERK_PID	RABA_ID	SIFRA_KMRS	POSEVEK	SIFRA_ZAHTEVA
	3174113	1100	006	GP	POZ_KOL,POZ_NMIN,AKT,POZ_FFSV
	3174113	1100	809	PP	POZ_ZEL
Zapisi 1-2, Skupaj:2					

Slika 3: Izpis vrstenja rastlin v predhodnih letih

V letu 2015 je bila na GP na poljini prijavljena ali s kontrolo na kraju samem ugotovljena šifra KMRS 012 (sončnice) in zahtevki POZ\_KOL, POZ\_NMIN ter POZ\_FFSV.

V letu 2016 je bila na GP na poljini prijavljena ali s kontrolo na kraju samem ugotovljena šifra KMRS 006 (koruza za silažo) in zahtevki POZ\_KOL, POZ\_NMIN ter POZ\_FFSV.

V letu 2017 je bila na GP na poljini prijavljena ali s kontrolo na kraju samem ugotovljena šifra KMRS 009 (jari ječmen) in zahtevki POZ\_KOL, POZ\_NMIN ter POZ\_FFSV.

V letu 2018 je bila na GP na poljini prijavljena ali s kontrolo na kraju samem ugotovljena šifra KMRS 006 (koruza za silažo) in zahtevki POZ\_KOL, POZ\_NMIN ter POZ\_FFSV.

V letu 2019 je na GP prijavljena KMRS 008 (jari oves) in zahtevki POZ\_KOL, POZ\_NMIN ter POZ\_FFSV.

## b) Poizvedba po GERKu z več poljinami



GERK_#31	Številka vna	Ime	Površina 22.000 m <sup>2</sup>	Šifra KMRS	Šifra	Členski	Pril. št.	Šifra in oznaka	Pril. št. št.	Urejenost
00000	00000	0000	00	00			01	ART	00	04
00000	00000	0000	00	00			02	ART	00	04
00000	00000	0000	00	00			03	ART	00	04
00000	00000	0000	00	00			04	ART	00	04
00000	00000	0000	00	00			05	ART	00	04

Slika 4: Prijava rastlin za leto 2019 za GERK z več poljinami

Vrstenje rastlin preverite za posamezno poljino.

Prijava 2015 (PRIJAVA_2015)					
KMG_MID	GERK_PID	RABA_ID	SIFRA_KMRS	POSEVEK	SIFRA_ZAHEVA
	184948	1100	005	GP	POZ_FFSV,POZ_KOL,POZ_NMIN

Prijava 2016 (PRIJAVA_2016)					
KMG_MID	GERK_PID	RABA_ID	SIFRA_KMRS	POSEVEK	SIFRA_ZAHEVA
	184948	1100	809	GP	POZ_KOL,POZ_FFSV,POZ_NMIN

Prijava 2017 (PRIJAVA_2017)					
KMG_MID	GERK_PID	RABA_ID	SIFRA_KMRS	POSEVEK	SIFRA_ZAHEVA
	184948	1100	005	GP	POZ_KOL,POZ_FFSV,POZ_NMIN

Prijava 2018 (PRIJAVA_2018)					
KMG_MID	GERK_PID	RABA_ID	SIFRA_KMRS	POSEVEK	SIFRA_ZAHEVA
	184948	1100	809	GP	OMD,POZ_NMIN,SŽ,POZ_FFSV,POZ_KOL,AKT

Slika 5: Izpis vrstenja rastlin v predhodnih letih za poljino, ki je na sliki 4 označena s puščico

V letu 2015 je bila na GP na poljini prijavljena ali s kontrolo na kraju samem ugotovljena šifra KMRS 005 (koruza za zrnje) in zahtevki POZ\_KOL, POZ\_NMIN ter POZ\_FFSV.

V letu 2016 je bila na GP na poljini prijavljena ali s kontrolo na kraju samem ugotovljena šifra KMRS 809 (ozimni ječmen) in zahtevki POZ\_KOL, POZ\_NMIN ter POZ\_FFSV.

V letu 2017 je bila na GP na poljini prijavljena ali s kontrolo na kraju samem ugotovljena šifra KMRS 005 (koruza za zrnje) in zahtevki POZ\_KOL, POZ\_NMIN ter POZ\_FFSV.

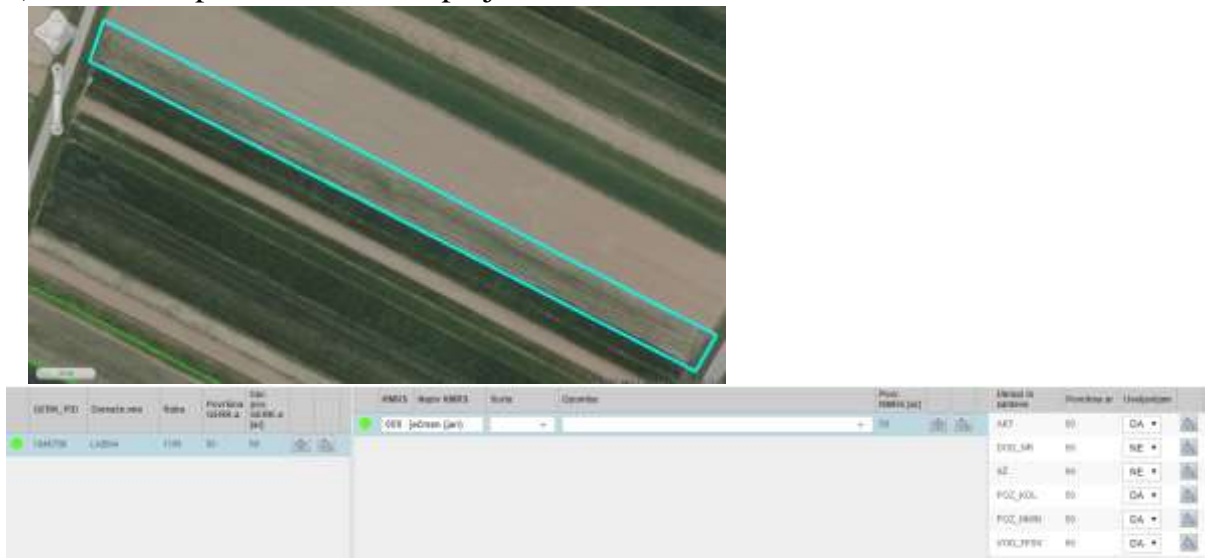
V letu 2018 je bila na GP na poljini prijavljena ali s kontrolo na kraju samem ugotovljena šifra KMRS 809 (ozimni ječmen) in zahtevki POZ\_KOL, POZ\_NMIN ter POZ\_FFSV.

V letu 2019 je prijavljena KMRS 001 (jara pšenica) in zahtevki POZ\_KOL, POZ\_NMIN, POZ\_NIZI ter POZ\_FFSV.



## 4 KOLOBAR JE NEUSTREZEN

### a) Poizvedba po GERKu z eno poljino



Slika 6: Prijava rastline za leto 2019

Na levi strani, poleg grafičnega dela, se po kliku na poljino izpišejo podatki posameznih let.



Prijava 2015 (PRIJAVA_2015)					
KMG_MID	GERK_PID	RABA_ID	SIFRA_KMRS	POSEVEK	SIFRA_ZAHTEVA
	1046708	1100	809	PP	VOD_ZEL
	1046708	1100	111	NP	VOD_POD
	1046708	1100	802	GP	VOD_FFSV,POZ_KOL,POZ_NMIN
Zapisi 1-3, Skupaj:3					
Prijava 2016 (PRIJAVA_2016)					
KMG_MID	GERK_PID	RABA_ID	SIFRA_KMRS	POSEVEK	SIFRA_ZAHTEVA
	1046708	1100	809	GP	POZ_KOL,VOD_FFSV,POZ_NMIN
	1046708	1100	801	PP	VOD_ZEL
	1046708	1100	111	NP	VOD_POD
Zapisi 1-3, Skupaj:3					
Prijava 2017 (PRIJAVA_2017)					
KMG_MID	GERK_PID	RABA_ID	SIFRA_KMRS	POSEVEK	SIFRA_ZAHTEVA
	1046708	1100	809	PP	VOD_ZEL
	1046708	1100	004	GP	POZ_KOL,VOD_FFSV,POZ_NMIN
Zapisi 1-2, Skupaj:2					
Prijava 2018 (PRIJAVA_2018)					
KMG_MID	GERK_PID	RABA_ID	SIFRA_KMRS	POSEVEK	SIFRA_ZAHTEVA
	1046708	1100	809	GP	SŽ,VOD_FFSV,POZ_KOL,AKT,POZ_NMIN
	1046708	1100	807	PP	VOD_ZEL
	1046708	1100	111	NP	VOD_POD
Zapisi 1-3, Skupaj:3					

Slika 7: Izpis vrstenja rastlin v predhodnih letih

V letu 2015 je bila na GP na poljini prijavljena ali s kontrolo na kraju samem ugotovljena šifra KMRS 802 (ozimna rž) in zahtevki POZ\_KOL, POZ\_NMIN ter VOD\_FFSV.

V letu 2016 je bila na GP na poljini prijavljena ali s kontrolo na kraju samem ugotovljena šifra KMRS 809 (ozimni ječmen) in zahtevki POZ\_KOL, POZ\_NMIN ter VOD\_FFSV.

V letu 2017 je bila na GP na poljini prijavljena ali s kontrolo na kraju samem ugotovljena šifra KMRS 004 (ajda) in zahtevki POZ\_KOL, POZ\_NMIN ter VOD\_FFSV.

V letu 2018 je bila na GP na poljini prijavljena ali s kontrolo na kraju samem ugotovljena šifra KMRS 809 (ozimni ječmen) in zahtevki POZ\_KOL, POZ\_NMIN ter VOD\_FFSV.

V letu 2019 je prijavljena KMRS 009 (jari ječmen) in zahtevki POZ\_KOL, POZ\_NMIN ter VOD\_FFSV.

Kolobar ni ustrezen, saj so žita lahko v kolobarju največ trikrat. Poleg tega nima 3 različnih skupin KMRS. Določene KMRS se obravnavajo kot iste, npr. ozimna in jara žita (pozor: ajda in proso v kolobarju spadata v skupino žit), različne koruze, trave na njivi in TDM oziroma DTM.....

## b) Poizvedba po GERKu z več poljinami



Šifra	Ime	Skupna površina [m <sup>2</sup> ]	Število poljin	Število skupin
001	001	100	100	100
002	002	100	100	100
003	003	100	100	100
004	004	100	100	100
005	005	100	100	100
006	006	100	100	100
007	007	100	100	100
008	008	100	100	100
009	009	100	100	100
010	010	100	100	100

Slika 8: Prijava rastlin za leto 2019 za GERK z več poljinami

Na levi strani, poleg grafičnega dela, se po kliku na poljino izpišejo podatki posameznih let.

Prijava 2015 (PRIJAVA_2015)					
KMG_MID	GERK_PID	RABA_ID	SIFRA_KMRS	POSEVEK	SIFRA_ZAHEVA
	2155248	1100	004	GP	POZ_NMIN,EK,POZ_KOL
Zapisi 1-1, Skupaj:1					
Prijava 2016 (PRIJAVA_2016)					
KMG_MID	GERK_PID	RABA_ID	SIFRA_KMRS	POSEVEK	SIFRA_ZAHEVA
	2155248	1100	004	NP	POZ_KONZ,POZ_POD
	2155248	1100	801	GP	EK,POZ_NMIN,POZ_KOL
Zapisi 1-2, Skupaj:2					
Prijava 2017 (PRIJAVA_2017)					
KMG_MID	GERK_PID	RABA_ID	SIFRA_KMRS	POSEVEK	SIFRA_ZAHEVA
	2155248	1100	013	GP	EK,POZ_NMIN,POZ_KOL,POZ_KONZ
Zapisi 1-1, Skupaj:1					
Prijava 2018 (PRIJAVA_2018)					
KMG_MID	GERK_PID	RABA_ID	SIFRA_KMRS	POSEVEK	SIFRA_ZAHEVA
	2155248	1100	004	NP	POZ_POD,POZ_KONZ
	2155248	1100	801	GP	EK,POZ_KOL,AKT,SŽ,OMD,POZ_NMIN
Zapisi 1-2, Skupaj:2					

Slika 9: Izpis vrstenja rastlin v predhodnih letih za poljino, ki je na sliki 8 označena s puščico

V letu 2015 je bila na GP na poljini prijavljena ali s kontrolo na kraju samem ugotovljena šifra KMRS 004 (ajda) in zahtevka POZ\_KOL in POZ\_NMIN.

V letu 2016 je bila na GP na poljini prijavljena ali s kontrolo na kraju samem ugotovljena šifra KMRS 801 (ozimna pšenica) in zahtevka POZ\_KOL in POZ\_NMIN.

V letu 2017 je bila na GP na poljini prijavljena ali s kontrolo na kraju samem ugotovljena šifra KMRS 013 (oljna buča) in zahtevki POZ\_KOL, POZ\_NMIN in POZ\_KONZ.

V letu 2018 je bila na GP na poljini prijavljena ali s kontrolo na kraju samem ugotovljena šifra KMRS 801 (ozimna pšenica) in zahtevka POZ\_KOL in POZ\_NMIN.

V letu 2019 je prijavljena KMRS 011 (jara mešanica žit) in zahtevki POZ\_KOL, POZ\_NMIN in POZ\_KONZ.

Kolobar ni ustrezen, saj so žita lahko v kolobarju največ trikrat. Določene KMRS se obravnavajo kot iste, npr. ozimna in jara žita (pozor: ajda in proso v kolobarju spadata v skupino žit), različne koruske, trave na njivi in TDM oziroma DTM....