

## **Priprava na oddajo zbirne vloge za plačila v letu 2020**

**Uredite GERK-e in ostalo dokumentacijo. Redni rok za oddajo zbirnih vlog bo potekal od 24. februarja do 6. maja 2020.**

**dr. Jernej Demšar, KGZS**  
[jernej.demsar@kgzs.si](mailto:jernej.demsar@kgzs.si)

Z letom 2020 se uradno zaključuje programsko obdobje 2014–2020, v njem pa se bo izvajalo enake ukrepe kmetijske politike, kot jih poznamo od leta 2015 dalje, seveda pa tudi letos pri nekaterih prihaja do manjših sprememb. V tem letu boste lahko še naprej izvajali ukrepe in vlagali zahteve za neposredna plačila preko plačilnih pravic in proizvodno vezanih plačil, za kmetijsko-okoljska-podnebna plačila (KOPOP), za ekološko kmetovanje (EK), za območja z omejenimi možnostmi za kmetijsko dejavnost (OMD) in plačila za dobrobit živali (DŽ) za vse tri operacije (prašičereja, govedoreja in reja drobnice).

Kljub temu da običajno mislimo, da imamo za urejanje evidenc in druge dokumentacije, povezane z ukrepi kmetijske politike, še veliko časa, je najbolje, da s tem ne odlašamo. Urejanje GERK-ov intenzivno poteka že nekaj mesecev, zato je sedaj pravi čas za njihov pregled, posebej pa morate pohiteti s prenosom plačilnih pravic, če jih želite uveljavljati na vlogi za leto 2020.

Tako kot smo že vajeni, se bodo zbirne vloge, določene priloge in morebitne dopolnitve vlog izpolnjevale elektronsko in pošiljale na Agencijo RS za kmetijske trge in razvoj podeželja (Agencija) v elektronski obliki. Praksa preteklih let kaže, da večina vlagateljev za oddajo zbirne vloge pride po pomoč h kmetijskemu svetovalcu, ki je za to delo primerno strokovno in tehnično usposobljen.

### **Ureditev prenosov plačilnih pravic za leto 2020**

Rok za oddajo vlog za prenos plačilnih pravic, za katere bo prevzemnik uveljavljal osnovno plačilo za leto 2020, je 28. februar 2020. Plačilne pravice, prenesene po tem datumu, se bodo lahko uveljavljale šele za leto 2021.

Nosilec KMG, ki poseduje in želi prenesti plačilne pravice, mora izpolnjeno Vlogo za prenos plačilnih pravic v fizični obliki poslati na Agencijo s podpisom prenosnika in prevzemnika. Samo vlogo lahko izpolni fizično ali elektronsko. Če se odloči za elektronsko izpolnjevanje oz. vnos, je to možno preko spletne aplikacije pri kmetijskem svetovalcu.

Pozivamo nosilce KMG, ki imate zaradi zmanjšanja kmetijskih površin na razpolago presežek plačilnih pravic, da le-te ponudite na trgu tistim vlagateljem, ki bi jih z obdelavo svojih zemljišč lahko izkoristili.

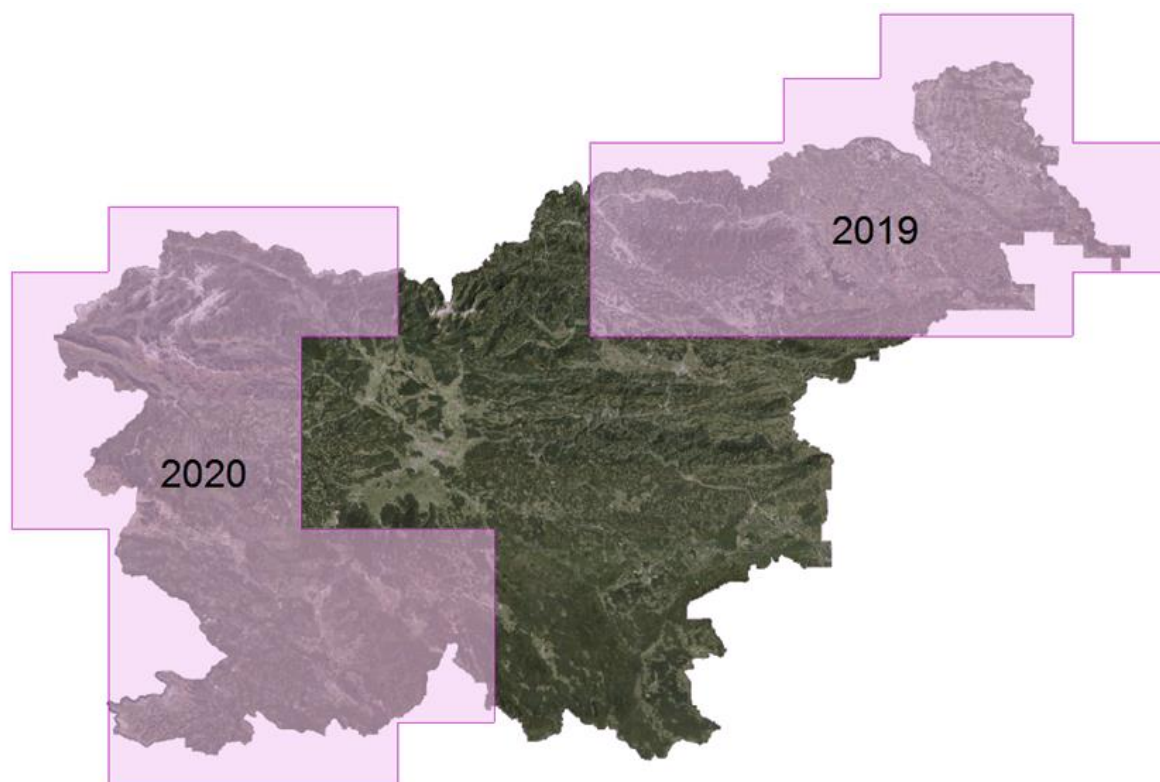
Prav tako predlagamo nosilec KMG, ki potrebujete dodatne plačilne pravice, da se zanje pozanimате pri sosedih, sorodnikih ali jih poiščete preko oglasov in jih pravočasno prenesete na svoje kmetijsko gospodarstvo.

Posebej bodite pozorni prevzemniki plačilnih pravic na datum poteka zakupa. Če se vam zakup izteče pred 31. majem 2020, morate zakup podaljšati, sicer koriščenje teh plačilnih pravic za leto 2020 ne bo upravičeno.

### **Ureditev GERK-ov in drugih podatkov v RKG**

Vsako leto kontrolorji Agencije na kraju samem ob preverjanju izpolnjevanja pogojev za prijavljene ukrepe ugotavljajo pogoste napake, ki izvirajo iz neurejenih GERK-ov. To pomeni, da dejansko stanje v naravi ni enako izrisom na GERK-ih. Zato vsem vlagateljem priporočamo, da v registru kmetijskih gospodarstev (RKG) preverite pravilnost vrisa GERK-ov na svojem kmetijskem gospodarstvu. Vsi, ki imate dostop do interneta, lahko to naredite doma preko spletnega pregledovalnika (<http://rkg.gov.si/GERK/WebViewer/>). Dostop do vaših podatkov je mogoč z vpisom vaše KMG-MID številke. V rubriki »Seznam napak na KMG« se izpišejo vse napake, ki so ugotovljene v RKG. Ker registracija na portalu RKG ali posedovanje elektronskega certifikata ni potrebno, lahko GERK-e preveri vsak, ki ima dostop do spleta. Če te možnosti nimate doma, lahko svoje GERK-e preverite tudi pri sorodnikih, sosedih ..., lahko pa se za pregled GERK-ov zaprosi tudi na upravni enoti, kjer boste GERK-e po potrebi tudi dopolnili oz. na novo uredili.

Zaradi novih letalskih posnetkov iz leta 2019 pregled in po potrebi tudi dopolnjevanje GERK-ov še posebej priporočamo nosilcem KMG, ki imajo zemljišča v severovzhodnem delu Slovenije, saj so tam še posebej vidne nove rabe zemljišč ali spremenjene meje GERK-ov ali druge spremembe na GERK-ih, ki jih je potrebno urediti. V letošnjem letu se bo izvajalo slikanje zahodnega in jugozahodnega dela Slovenije, ki bo na posnetkih vidno v letu 2021.



Prikaz izdelave letalskih posnetkov (ortofoto posnetki). Severovzhodni del Slovenije je bil na novo poslikan v letu 2019, zato so na tem območju najboljše vidna neskladja med dejansko rabo in vrisanimi GERK-i, ki jih je potrebno urediti.

Pri pregledu bodite pozorni, da so na posnetkih meje vaših GERK-ov pravilno izrisane glede na dejansko stanje v naravi. Urediti je potrebno vse spremembe dejanske rabe na GERK-ih (njiva, travnik, trajni nasad ...) ter iz njih izločiti ceste, dvorišča, jarke, razna nasutja gradbenega ali kakšnega drugačnega materiala, na novo zgrajene objekte, zaraščene površine ipd., odjaviti zemljišča, ki jih ne uporabljate več, prijaviti nova zemljišča, ki jih imate v uporabi, ter odpraviti vse preostale nepravilnosti na GERK-ih, na katere vas bodo opozorili na upravnih enotah.



Nova pot v naravi, ki jo je potrebno izločiti. Njivo, ki je že šest let zasejana s travinjem, je potrebno priključiti k travniku.

Vris GERK-a na neupravičeni površini na podlagi izjave, da se tam pasejo živali, ni upravičen! Kadar so površine preveč poraščene z drevjem in grmovjem ali pa imajo prenizko pokrovnost travinja, jih ne smemo vrisati kot GERK (npr. gozd, zemljišča v zaraščanju, skalnate površine, izkrcene površine, na katerih še ni vzpostavljena ustrezna pokrovnost travinja). Posebej opozarjamo, da na zemljišča, kjer čiščenje zemljišča še poteka in še ni vzpostavljena kmetijska raba, ne vrisujete GERK zemljišče v pripravi. Ta vrsta GERK-a je namenjena le zemljišču, ki bo v rastni sezoni že zasejano s travo ali drugo kmetijsko rastlino.

### **Priprava podatkov o staležu rejnih živali na kmetijskem gospodarstvu**

Ob izpolnjevanju zbirnih vlog je potrebno izpolniti tudi podatke o staležu živali po vrstah in kategorijah na kmetijskem gospodarstvu.

Zato vam predlagamo, da že sedaj v priloženo preglednico po kategorijah zapišete število vseh živali, ki so bile prisotne 1. februarja 2020 na vašem kmetijskem gospodarstvu. Izpolnjeno preglednico prinesite na vnos zbirnih vlog h kmetijskemu svetovalcu.

### **Preglednica 1. Seznam vseh živali na dan 1. februar 2020**

Vrsta	Kategorija	Število
GOVEDO	teleta do šest mesecev	
	mlado govedo od šest mesecev do enega leta	
	mlado govedo od enega do dveh let	
	govedo od dveh let	
	prilikavi zebru do dveh let	

	prilikavi zebu nad dve leti	
DROBNICA	jagnjeta do enega leta	
	ovce, starejše od enega leta oziroma so že jagnjile – mlečne	
	ovce, starejše od enega leta oziroma so že jagnjile – mesne	
	ovni, starejši od enega leta	
	kozlički do enega leta	
	koze, starejše od enega leta oziroma so že jarile – mlečne	
	koze, starejše od enega leta oziroma so že jarile – mesne	
	Kozli, starejši od enega leta	
KOPI-TARJI	žrebeta do enega leta	
	poniji	
	konji, starejši od enega leta	
	osli, mezgi in mule	
PRAŠIČI	prašiči pitanci od 30 kg dalje, pitani na višjo maso, in kmečka reja prašičev	
	sesni pujski	
	tekači do 30 kg	
	prašiči pitanci od 30 do 110 kg	
	plemenski merjasci	
	plemenske mladice	
	plemenske svinje	
PERUTNINA	petelini, kokoši kmečke reje	
	kokoši nesnice (prireja jedilnih jajc)	
	matične kokoši (prireja valilnih jajc za pitovne piščance)	
	matične kokoši (prireja valilnih jajc za nesnice)	
	jarkice (prireja jedilnih jajc)	
	jarkice (prireja valilnih jajc)	
	pitovni piščanci	
	purani	
	purice	
	noji	
	pitovni noji, stari manj kot eno leto	
	gosi	
	race	
	pegatke	
	prepelice	
DRUGE ŽIVALI*		

\*V prazna polja vpišite drugo kategorijo živali, ki jih redite na kmetijskem gospodarstvu (plemenski kunci, kunci v pitanju, damjaki in mufloni, navadni jeleni, divji prašiči, jerebice, fazani, lame in alpake, polži ...), ter pripišite število teh živali oz. maso v kilogramih za polže.

### Informiranje in pomoč pri vnosu zbirnih vlog

Na kmetijsko-gozdarskih zavodih tudi letos potekajo informativna usposabljanja iz vsebin uveljavljanja in izvajanja ukrepov skupne kmetijske politike. Vabimo vas, da se na spletnih straneh ali pri vaših svetovalcih pozanimате za termine in se udeležite katerega od njih.

V času kampanje za oddajo zbirnih vlog bodo kmetijski svetovalci Javne službe kmetijskega svetovanja na 72 vnosnih mestih po vsej Sloveniji svetovali vlagateljem v zvezi z ukrepi kmetijske politike, nudili pomoč pri izpolnjevanju obrazcev in elektronsko oddajali zbirne vloge.

Pomoč vlagateljem bo na vseh KGZ potekala po sistemu naročanja. Kmetijski svetovalci bodo vnaprej določili termine za pomoč KMG pri vnosu zbirnih vlog in tako enakomerno razporedili izpolnjevanje zahtevkov na celotno kampanjo.

GERK-e lahko uredite le na upravnih enotah. Urejeni morajo biti vsaj en dan pred oddajo zbirne vloge!

### **Dokumenti, ki jih prinesite na vnos zbirne vloge**

- lansko zbirno vlogo in ostale zahtevke (za leto 2019),
- v primeru spremenjenega transakcijskega računa kartico oziroma knjižico novega transakcijskega računa,
- če pride namesto nosilca kmetije na izpolnjevanje zbirne vloge pooblaščenec, mora le-ta prinesiti dva izvoda originalno podpisanega navadnega pooblastila, katerega obrazec lahko prejmete pri kmetijskih svetovalcih ali ga poiščete in natisnete s spletnih strani KGZS ali KGZ,
- izmere posameznih poljin (površine in razdalje) za posamezne GERK-e njiv, na katerih gojite več vrst rastlin,
- podatke o turnusni reji (povprečno število živali v turnusu in skupno število dni vseh turnusov),
- če uveljavljate podporo za mlade kmete, podpisano izjava o odgovornosti in upravljanju kmetije, če je niste oddali že v letu 2020 in hkrati na KMG pri članih ni bilo sprememb. Izjave ni potrebno oddati tudi nosilcem, ki imajo na svoji kmetiji na svoje ime vzpostavljeno knjigovodstvo za primarno kmetijsko proizvodnjo ali pa so uspešno kandidirali na razpis za mlade prevzemnike kmetij,
- če uveljavljate ukrep dobrobit živali (DŽ – govedo), izpis ušesnih številke živali, ki bodo vključene v ukrep,
- če uveljavljate ukrep dobrobit živali (DŽ – drobnica), spremne liste za drobnico, ki bo na kmetijo prišla od vključno 2. februarju 2020 dalje,
- če oddajate živinska gnojila, je potrebno imeti podatke o prejemnikih gnojil in vrsti ter količini oddanih gnojil,
- podatke o količini (litri) neposredne prodaje kravjega mleka, vključno z mlekom, uporabljenim za mlečne izdelke, namenjene neposredni prodaji, mlekom, prodanim preko mlekomata, in mlekom, prodanim v okviru majhnih količin (evidenca za leto 2019),
- če uveljavljate rejo avtohtonih in tradicionalnih pasem domačih živali (ukrep KOPOP, zahteva GEN\_PAS), dokumente o vpisu v rodovniško knjigo (za govedo prašiče, drobnico in konje) ali vpis v register oz. evidence (za kokoši) ali vsaj identifikacijske številke živali,
- če uveljavljate avtohtone sorte (ukrep KOPOP, zahteva GEN\_SOR in GEN\_SEME), ime sorte,
- analize tal in gnojilne načrte v primeru vključenosti v KOPOP ob dodajanju novih GERK-ov, ki se jih gnoji z mineralnimi gnojili,
- v primeru setve konoplje ime sorte,

- ažuriran register za posamezno vrsto živali na kmetijskem gospodarstvu – za govedo (rumena knjiga), za drobnico (zelena knjiga) in za prašiče (vijolična knjiga),
- ostale dokumente o kmetijskem gospodarstvu, ki bodo lahko v pomoč pri izpolnjevanju vloge in zahtevkov (zapisnike kontrolorjev, zadnji izpis o urejenih GERK-ih iz registra kmetijskih gospodarstev, odločbe o prejetih plačilih za preteklo leto, odločbo o dodelitvi plačilnih pravic, morebitne še nerešene pritožbe na odločbe ...).

**Vir dodatnih informacij:**

- informativna usposabljanja na KGZ,
- informativni list, ki ga kmetijski svetovalci delijo udeležencem informativnih usposabljanjih, na voljo pa vam bo tudi na vnosu zbirnih vlog,
- spletna stran Agencije, v rubriki »Oddaja zbirne vloge za leto 2020«,
- spletna stran KGZS, v rubriki »Vse o zbirnih vlogah 2020« in
- pri vašem kmetijskem svetovalcu.